



PRIMAL PICTURES

3D人体解剖学数据库 使用指南

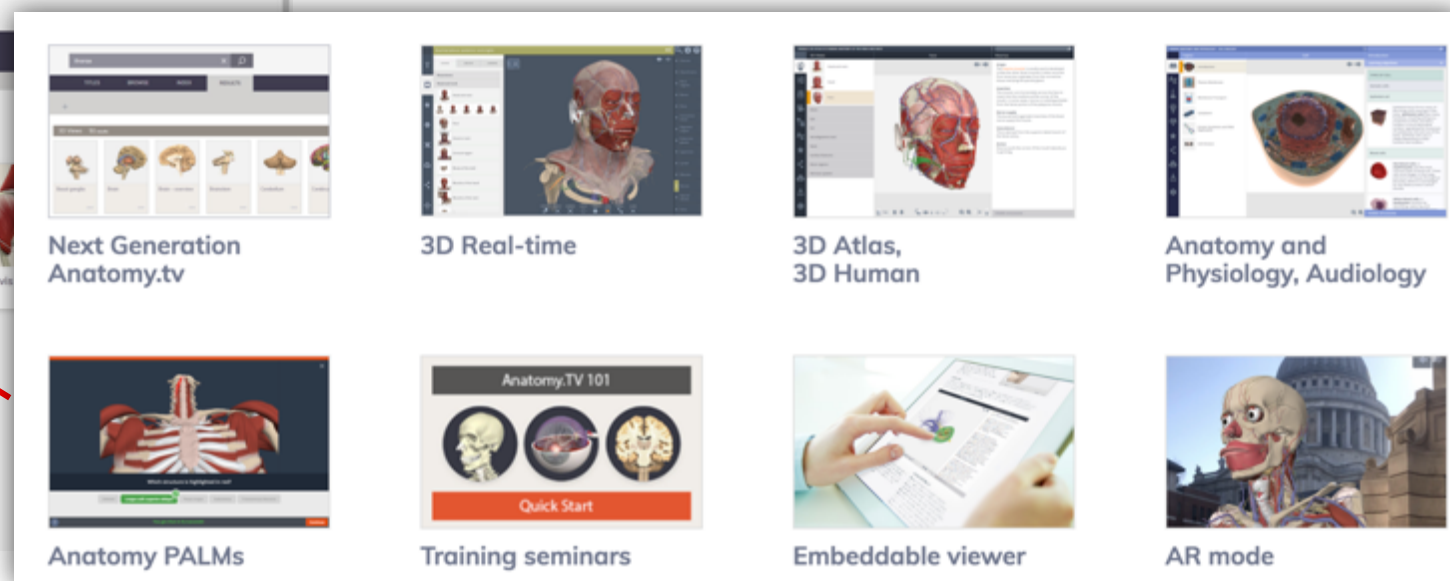
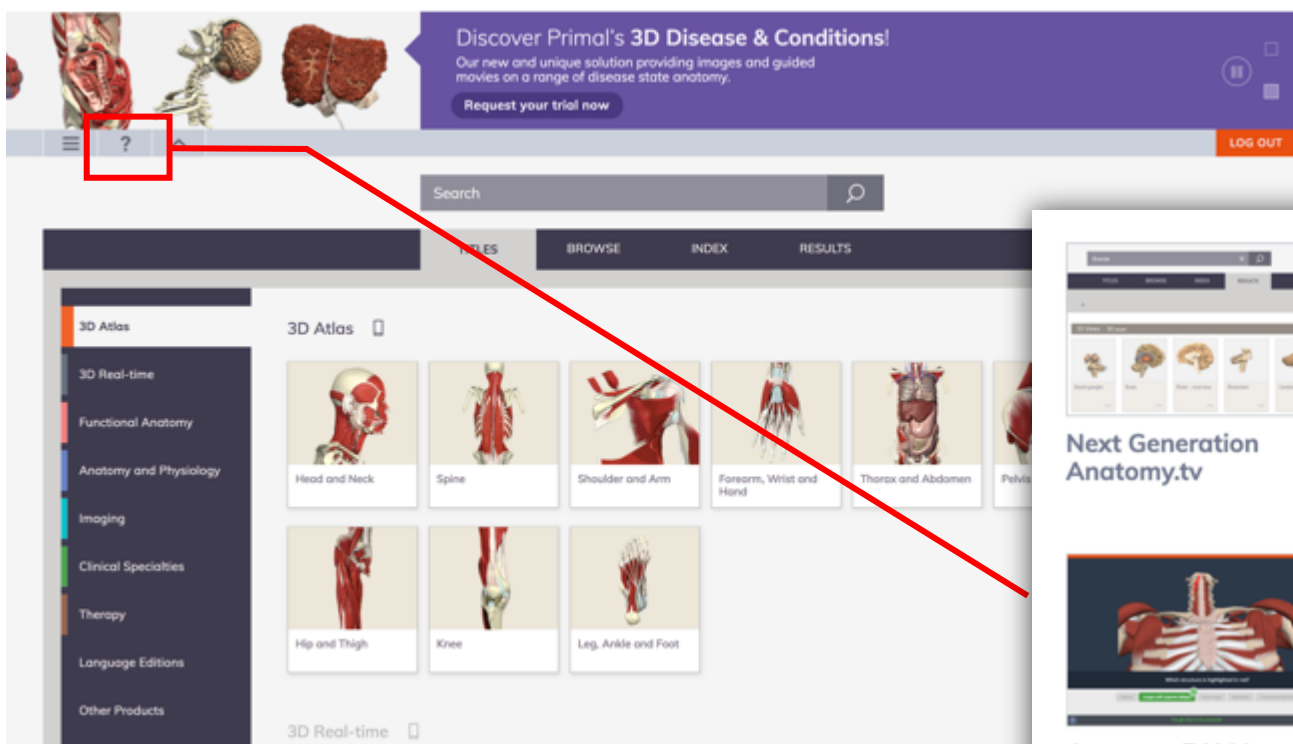


网页版



手机版

数据库使用界面 – 提供操作指引

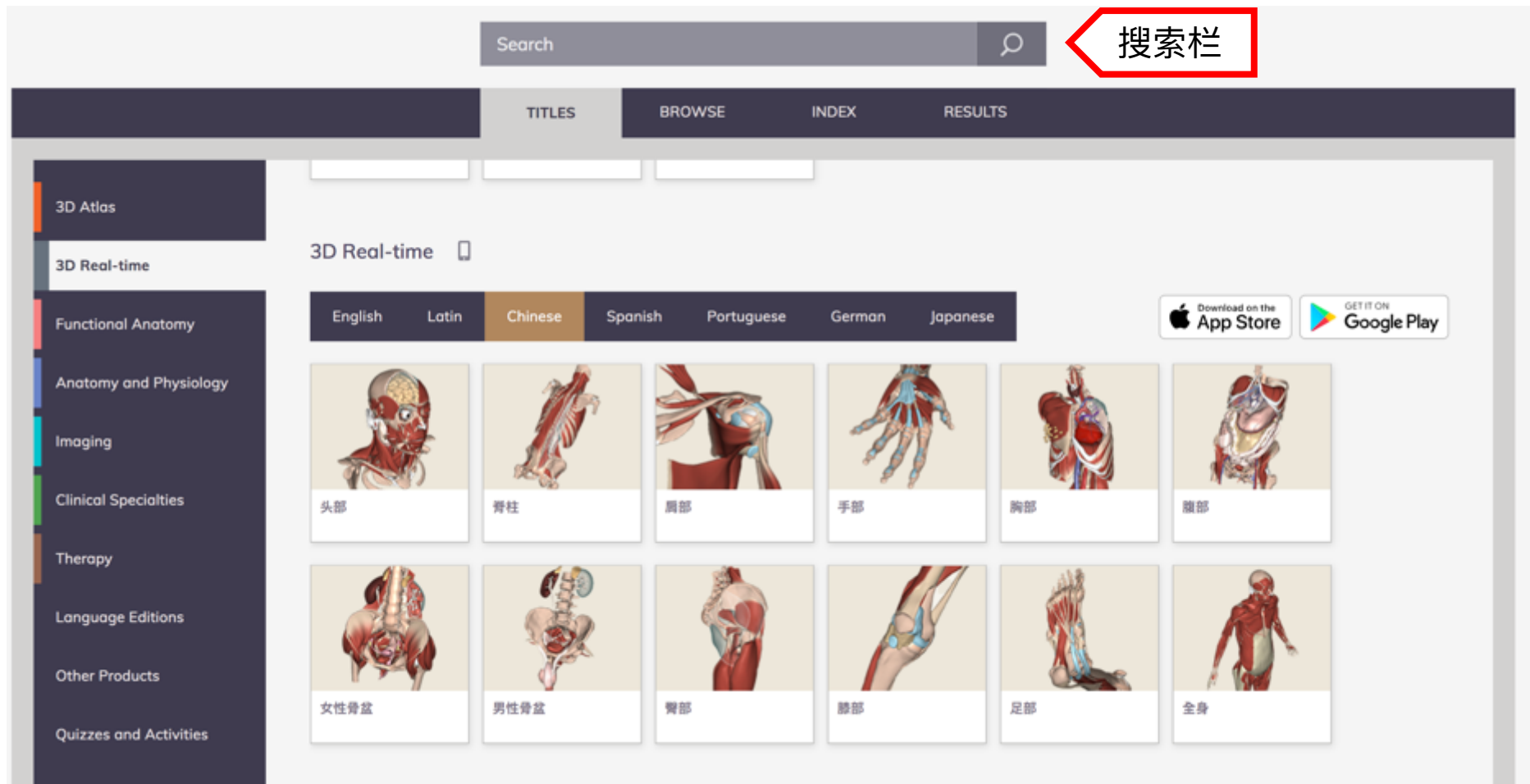


贴心小提醒：点击“小问号”

将有各模块、各功能的详细操作方式，并搭配教学视频哦！

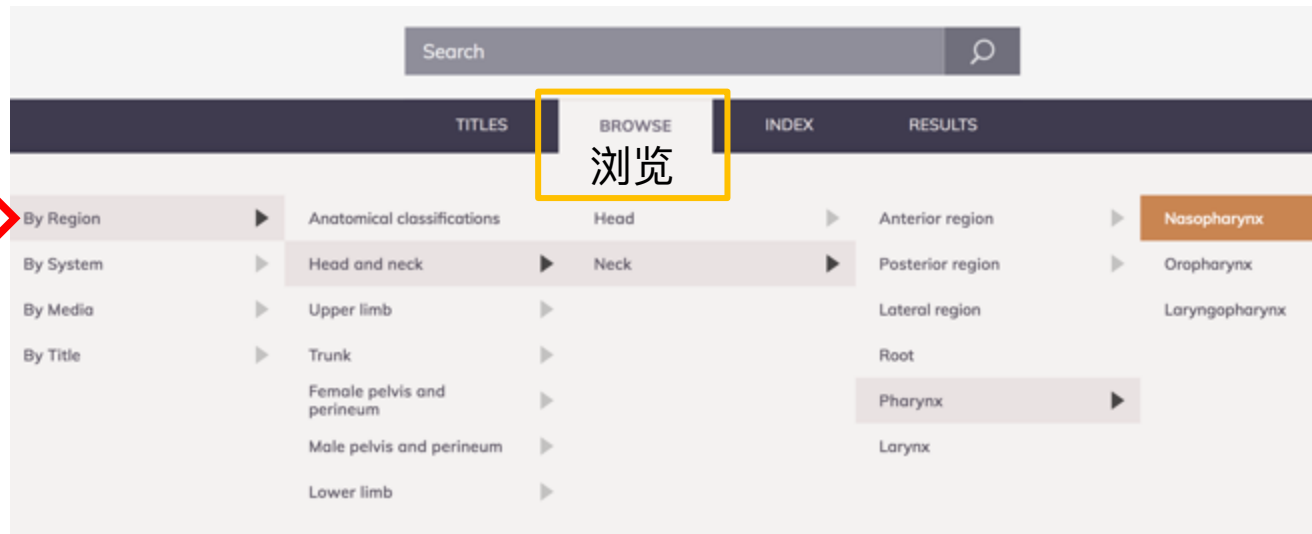
访问网站：<http://www.anatomy.tv/>

数据库使用界面 – 搭配Smart Search智能搜索



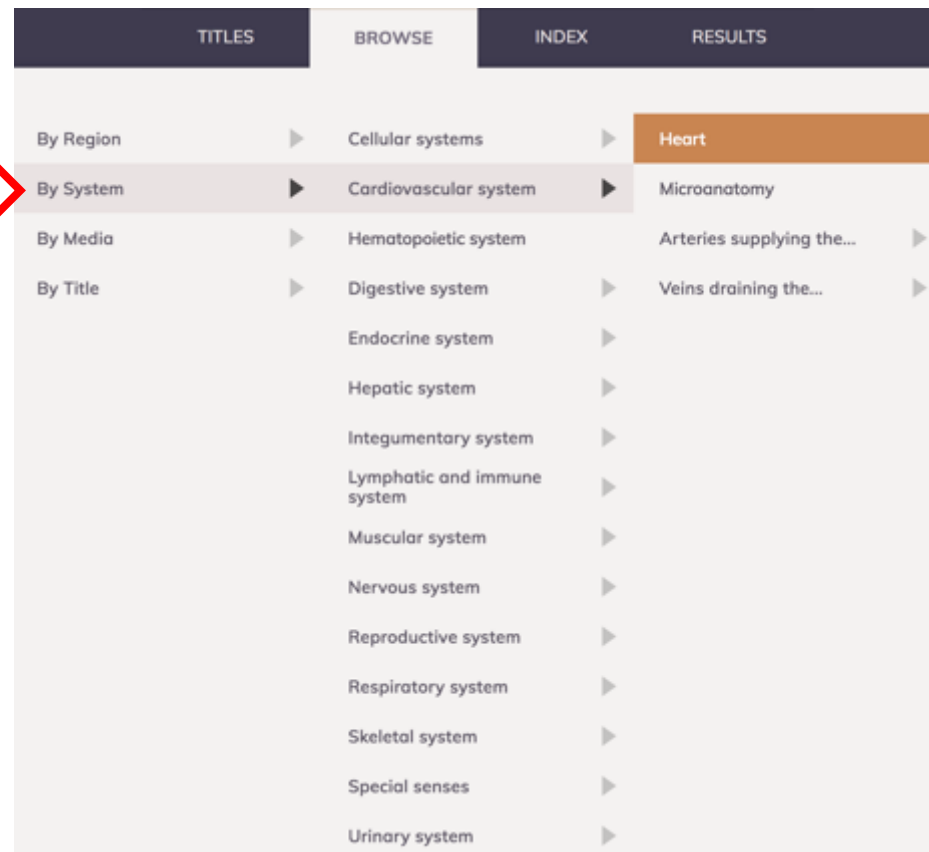
输入关键字搜索后，
将从贵单位订购的所有
模块中，快速查询出
与此相关内容。

1



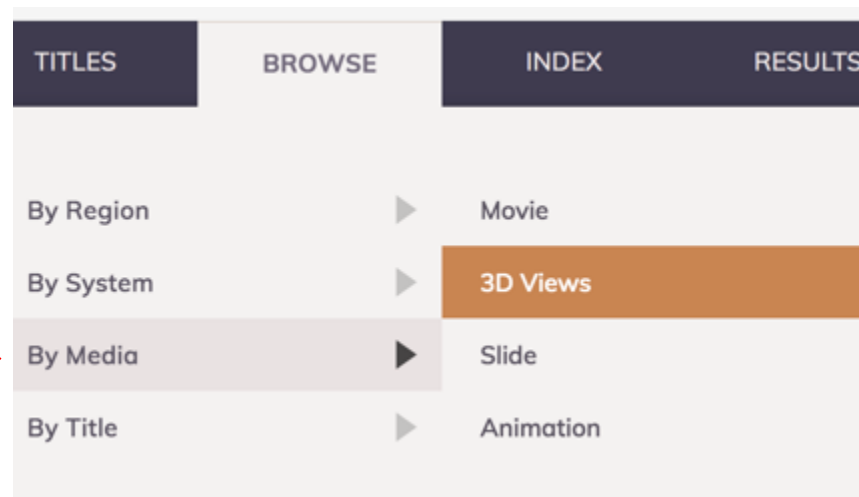
部位

2



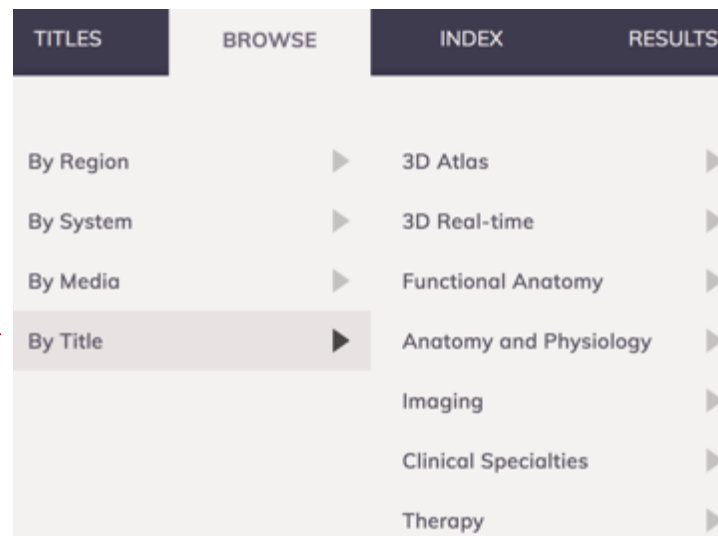
系统

3



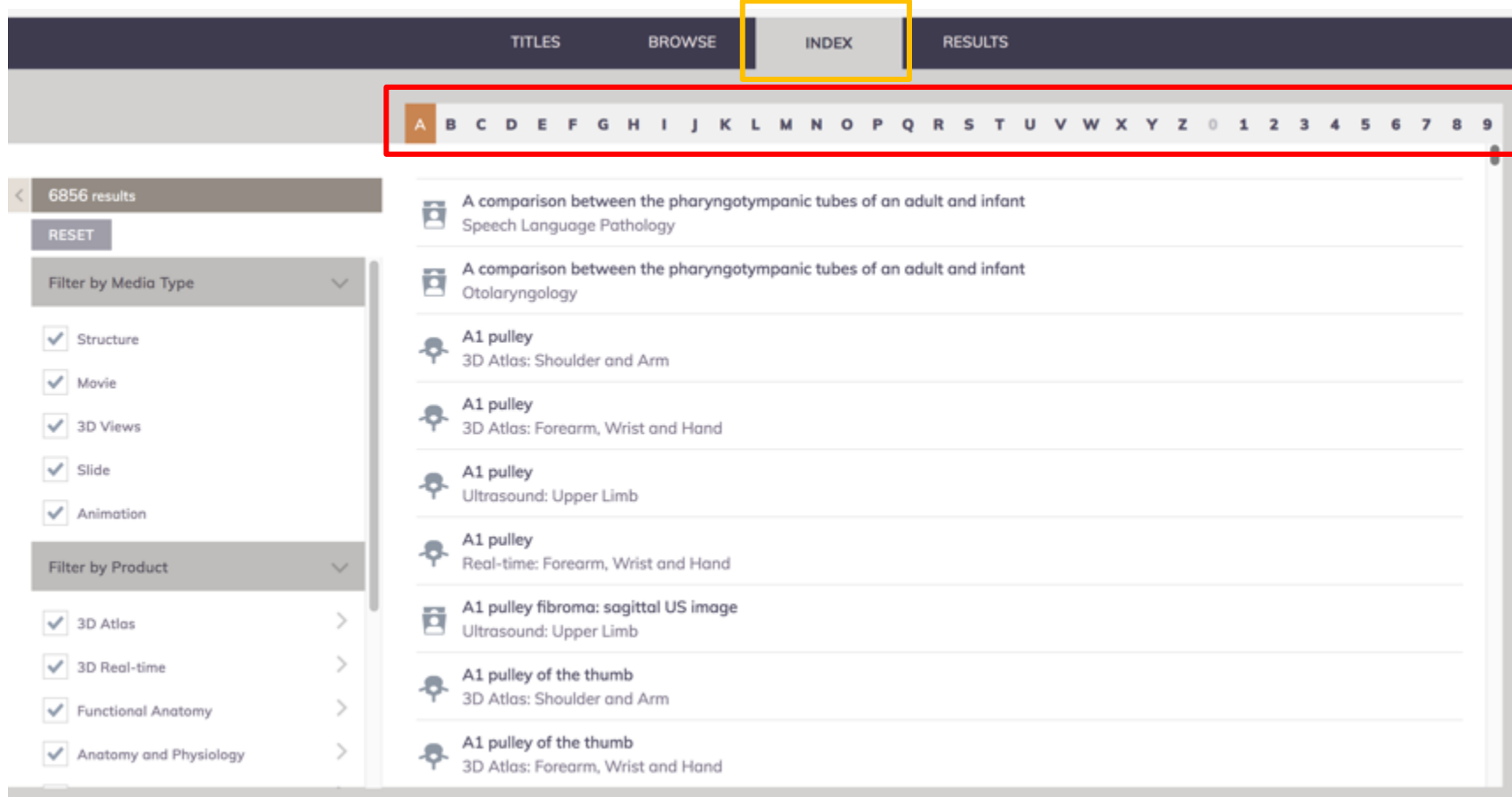
媒体类型

4



模块

根据首字母快速查询



筛选栏：可以继续根据媒体类型、模块进行搜索

访问网站：<http://www.anatomy.tv/>

3D Real-Time模块使用界面

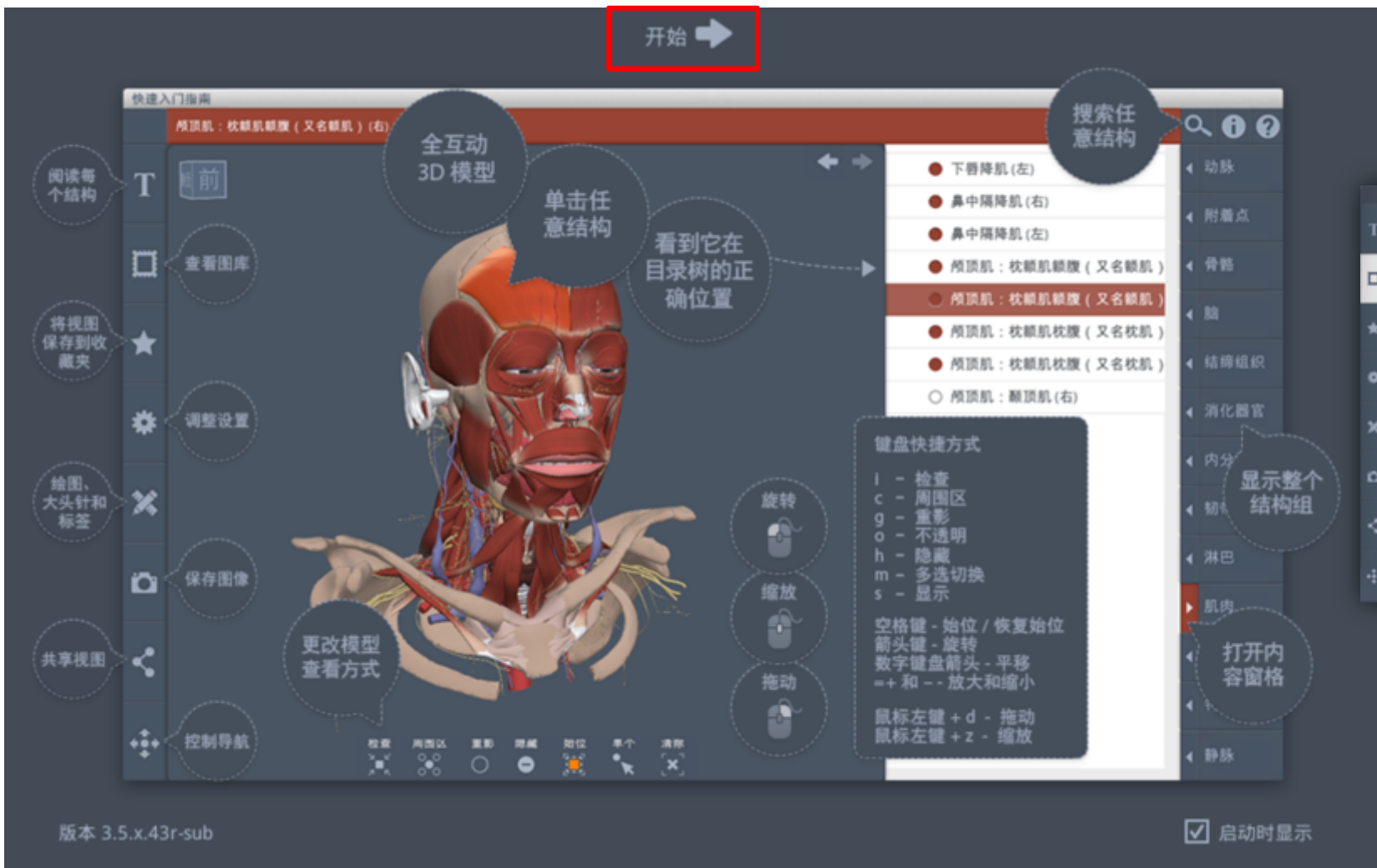


访问网站: <http://www.anatomy.tv/>

以下依头部为范例

3D Real-Time模块使用界面

出现初始画面后，点击开始 (Start)



访问网站：<http://www.anatomy.tv/>

3D Real-Time模块使用界面 — 鼠标操作

Rotate, Zoom and Pan on computer

Rotate Zoom Pan
旋转 缩放 移动

旋转: 点击并按住**左键**, 即可将组织360度任意旋转

缩放: **鼠标滚轮**向前或向后转动, 即可放大或缩小组织

移动: 按住**右键**, 即可移动组织

Control panels: Log off - iPad or Android only, Read about structures, View the gallery, Save views as favorites, Adjust the settings, Draw, pin and label, Save images, Share views, Navigation fine control, Orientation cube, Title bar, Back and Forward, Search for structures, Attachments, Bone regions, Bones, Brain, Connective tissue, Digestive organs, Endocrine glands, Ligaments, Lymph, Muscles, Nerves, Special senses, Veins, Show or Hide groups of structures, Open the contents panel.

Viewpane controls: Context, Inspect, Examine, Ghost/Solid, Hide/Show, Home/Home-all, Single/Multi, Clear.

Contents and Search: Search for structures, Attachments, Bone regions, Bones, Brain, Connective tissue, Digestive organs, Endocrine glands, Ligaments, Lymph, Muscles, Nerves, Special senses, Veins.

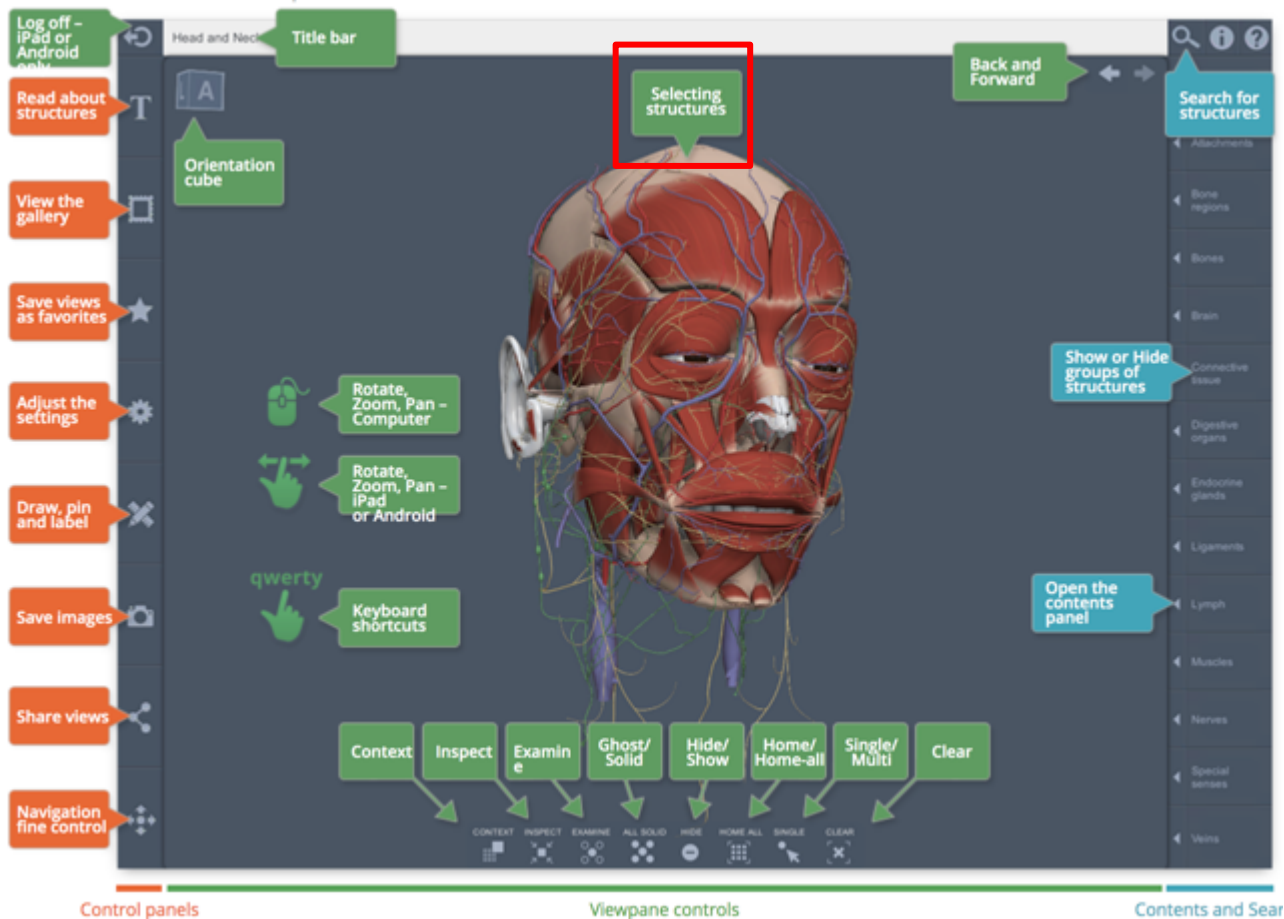
3D Real-Time模块使用界面 - 功能介绍

选择组织:

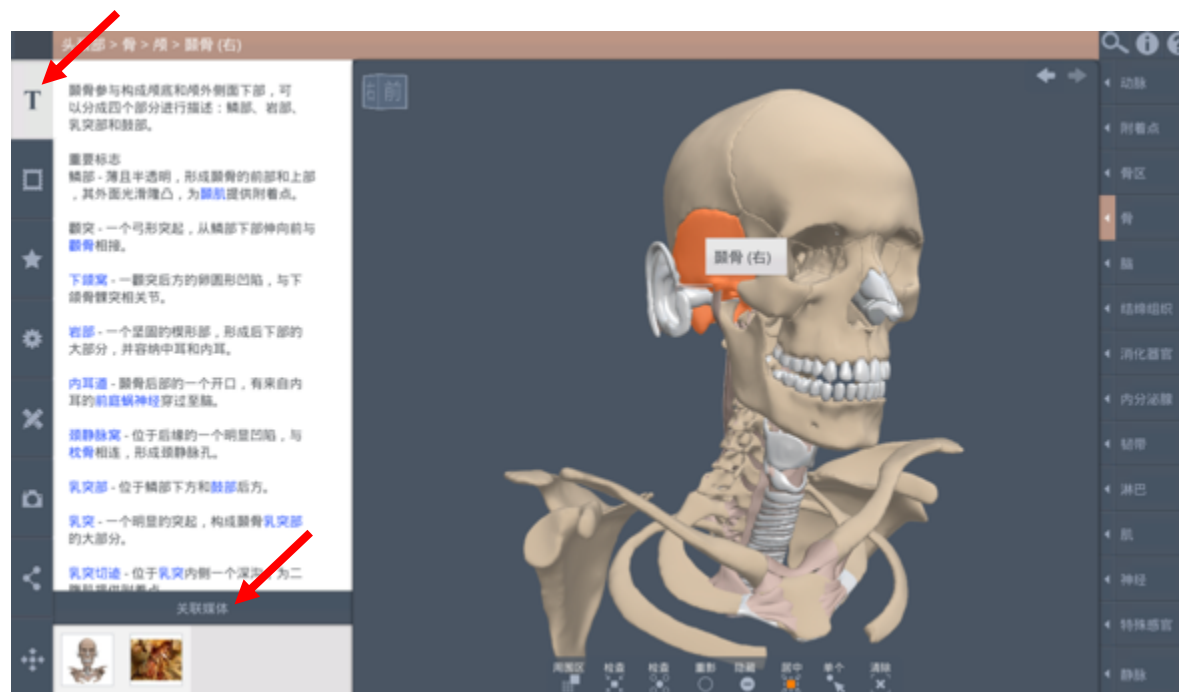
只要将鼠标放在想看的组织并按下**左键**

取消选择:

只要选择其他组织或是**点击背景**的任何地方



选取组织后，左侧“T”栏位，将有该部位的解释说明

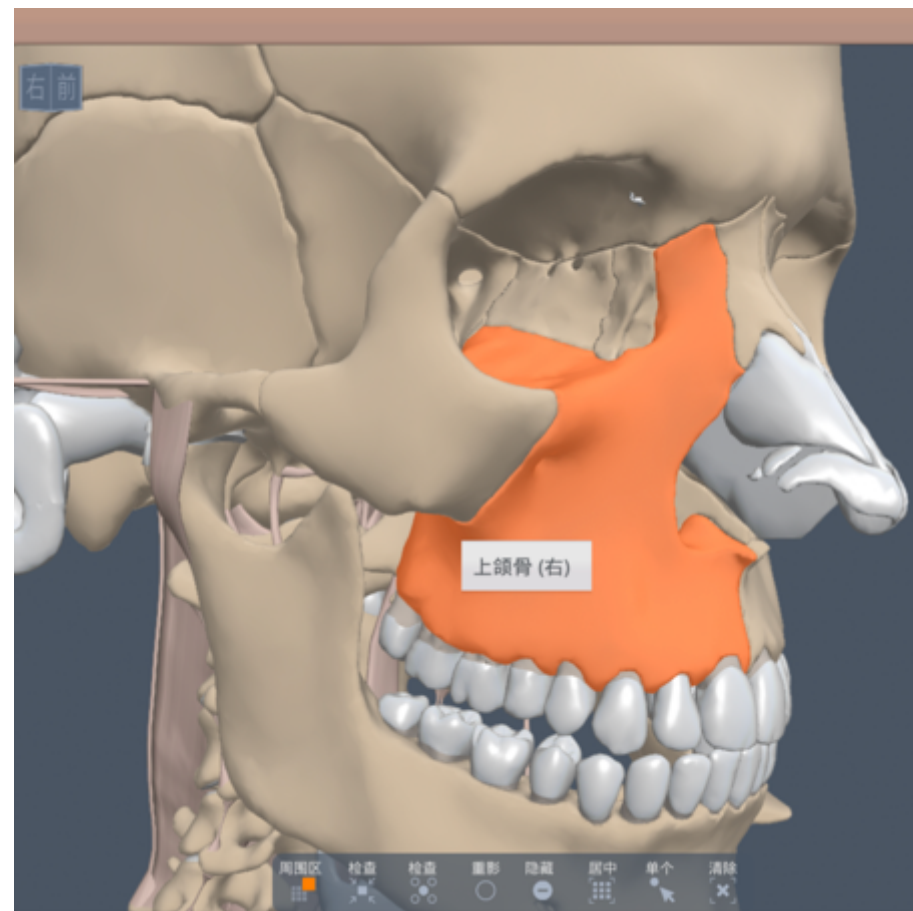


关联媒体中，显示出相关内容，如该部位真实大体图

3D Real-Time模块使用界面 — 下方浏览操作区



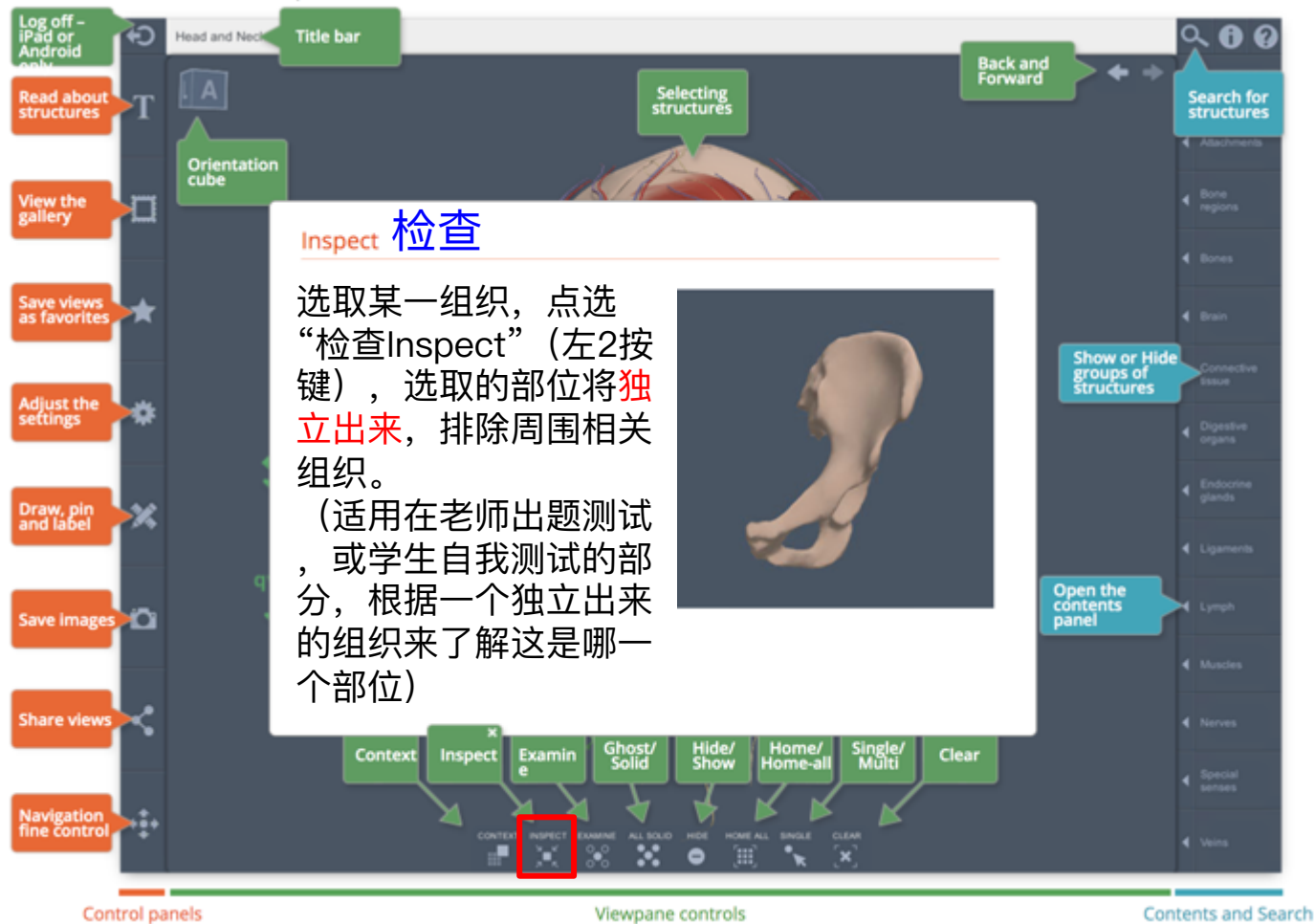
范例：上颌骨（右）



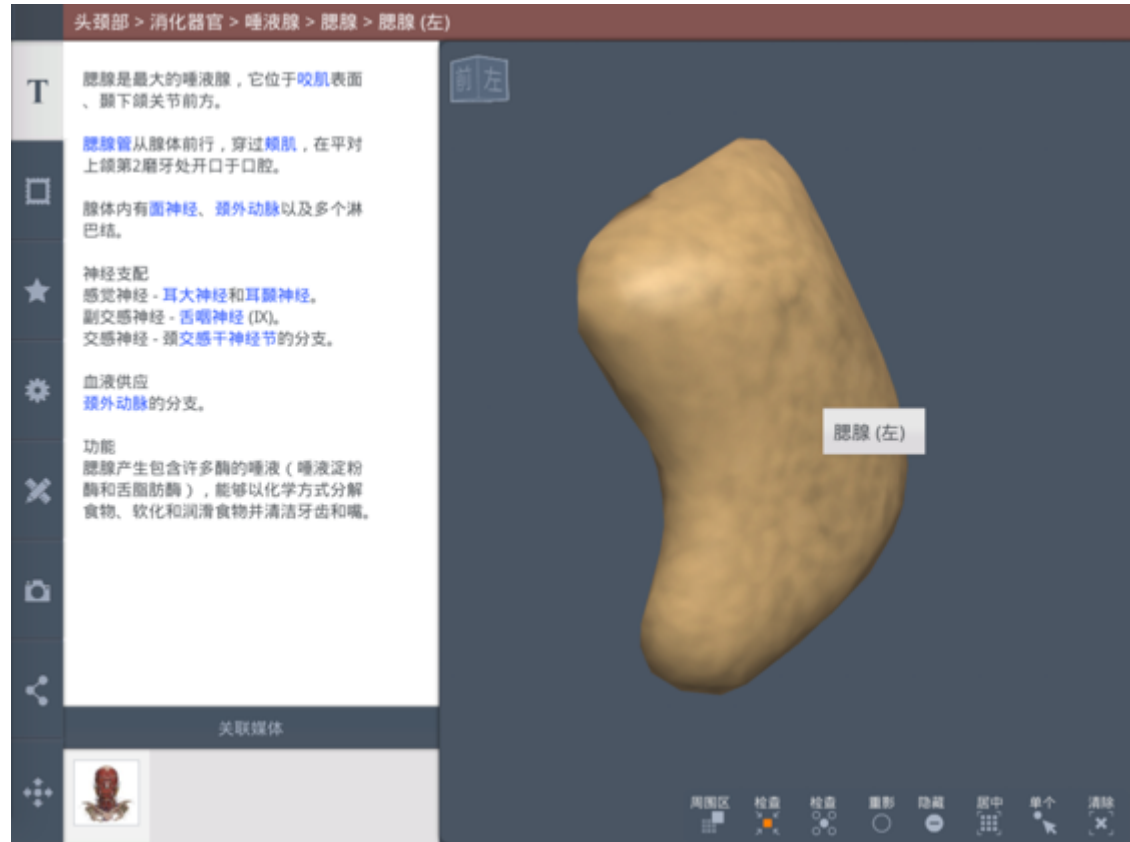
中文版：



3D Real-Time模块使用界面 — 下方浏览操作区



范例：腮腺



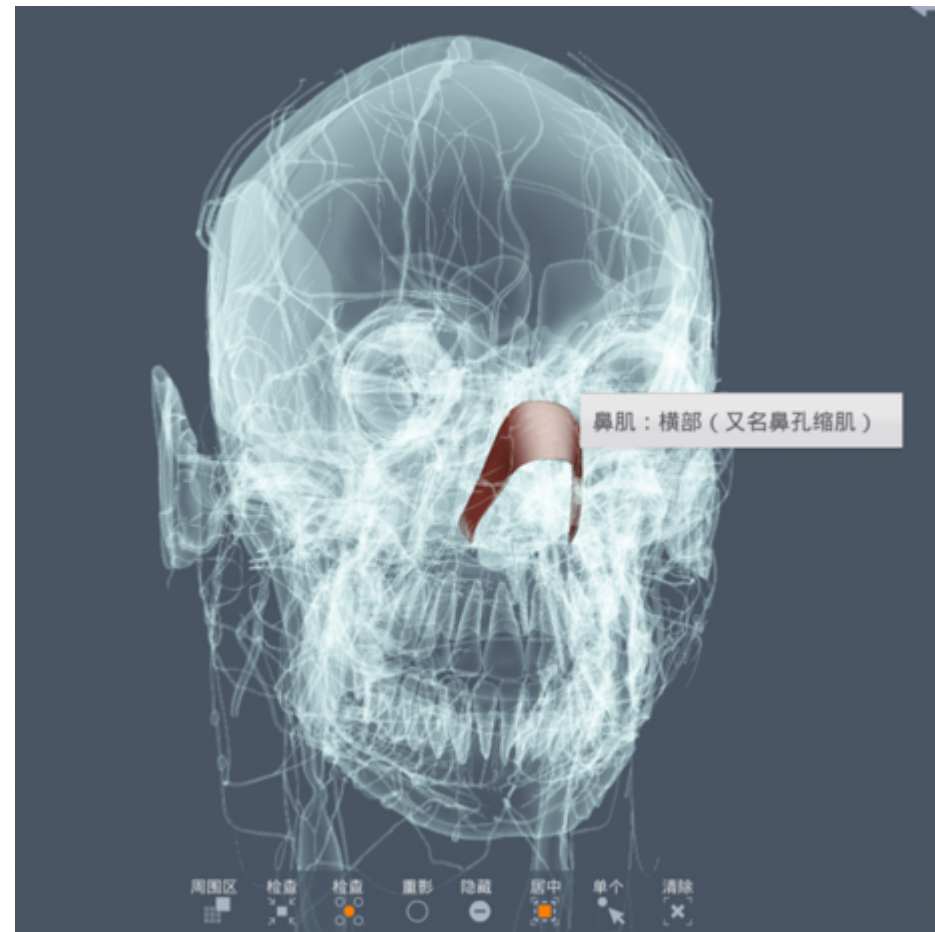
中文版：



3D Real-Time模块使用界面 — 下方浏览操作区



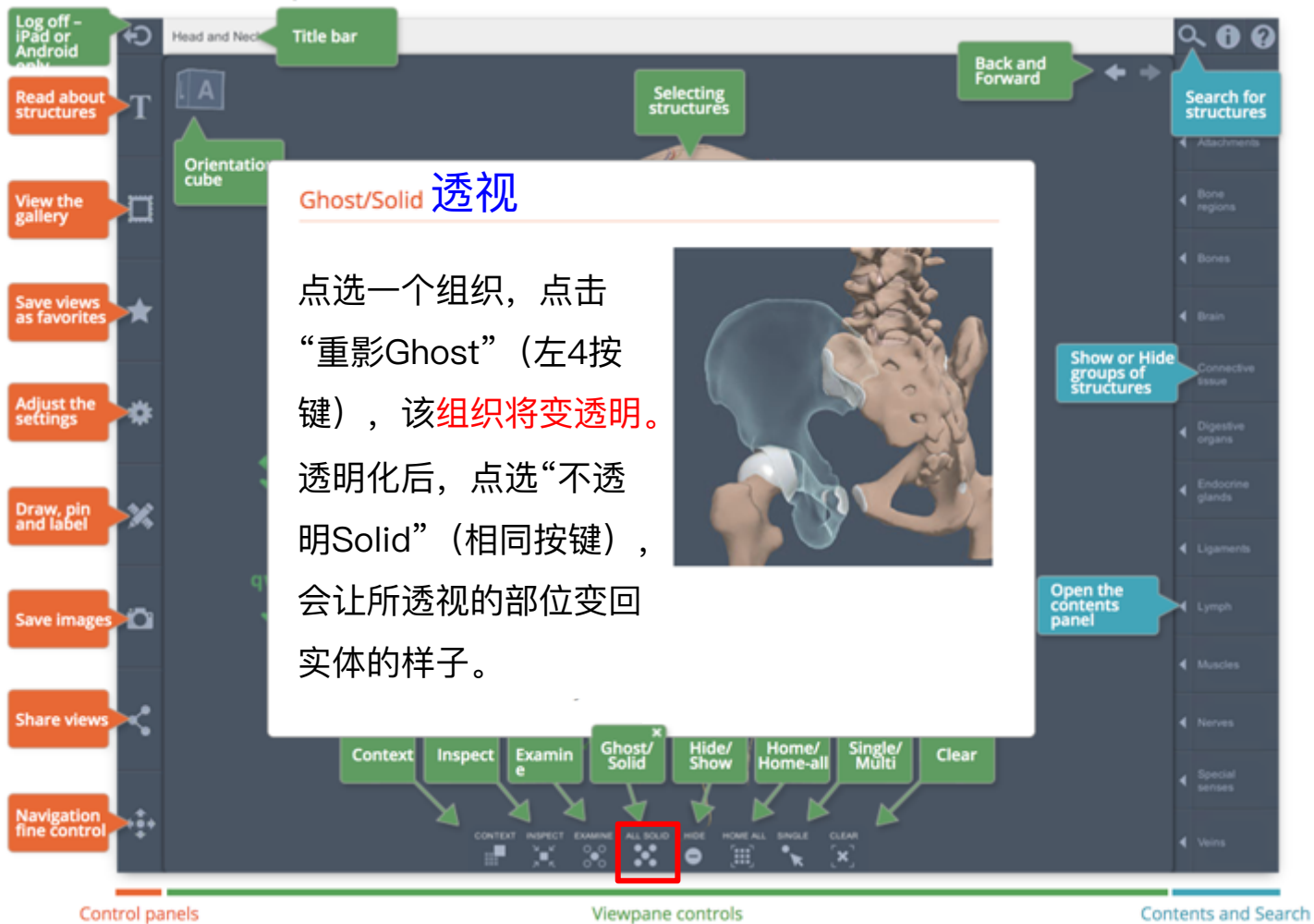
范例：鼻肌



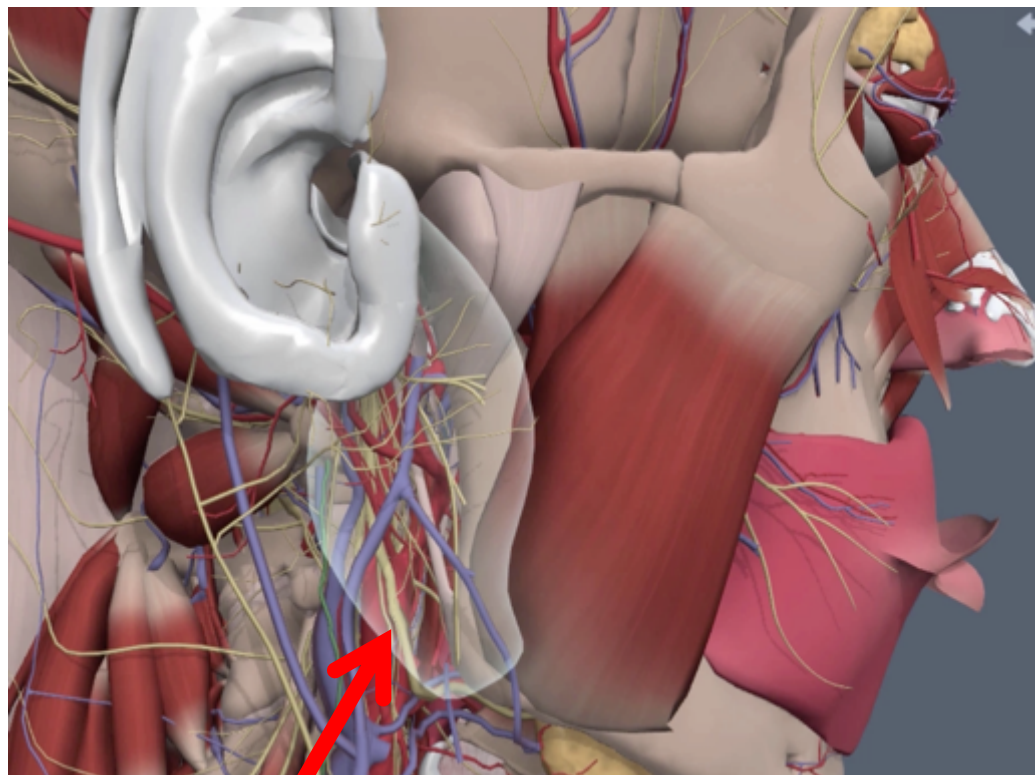
中文版：



3D Real-Time模块使用界面 — 下方浏览操作区



范例：将腮腺透明化，观察腮腺底下的组织



中文版：



3D Real-Time模块使用界面 — 下方浏览操作区



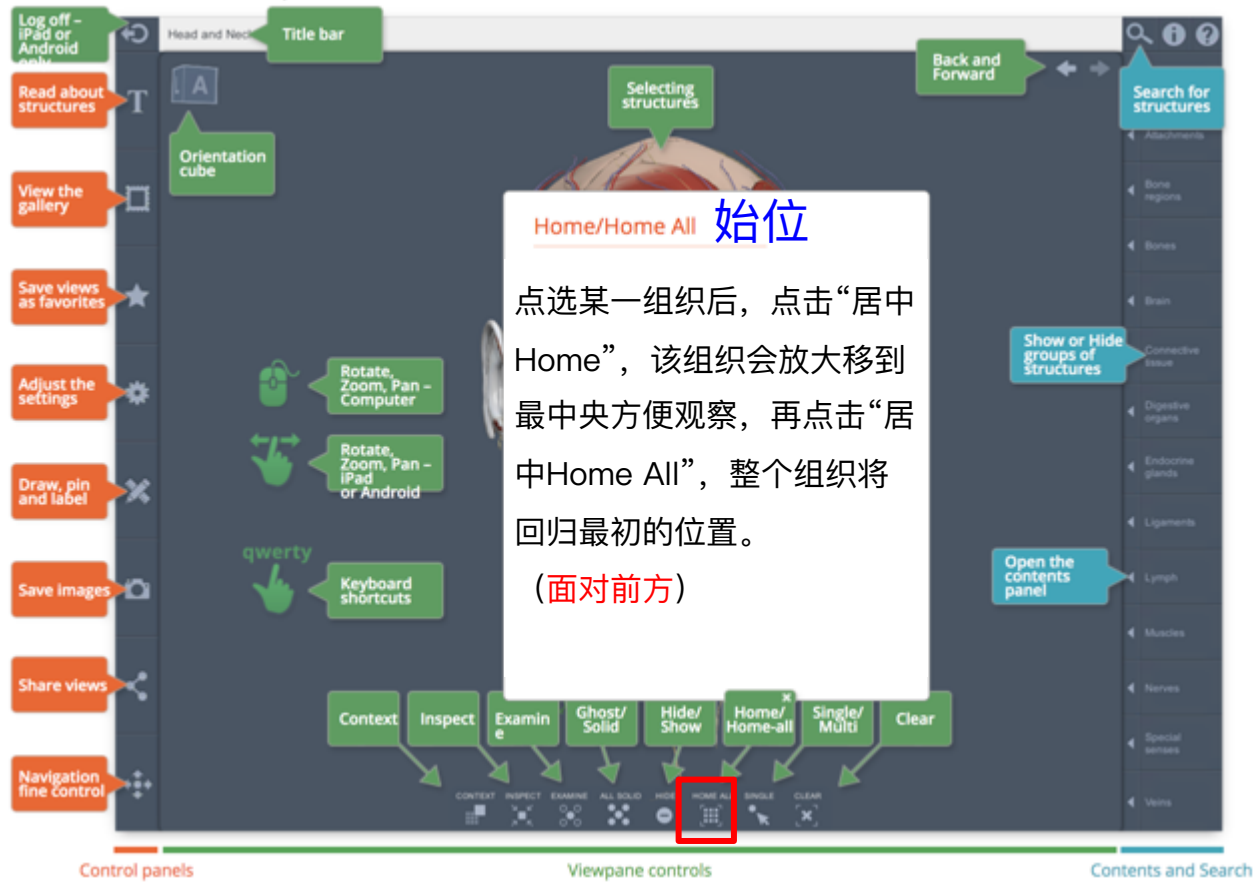
范例：隐藏额骨



中文版：



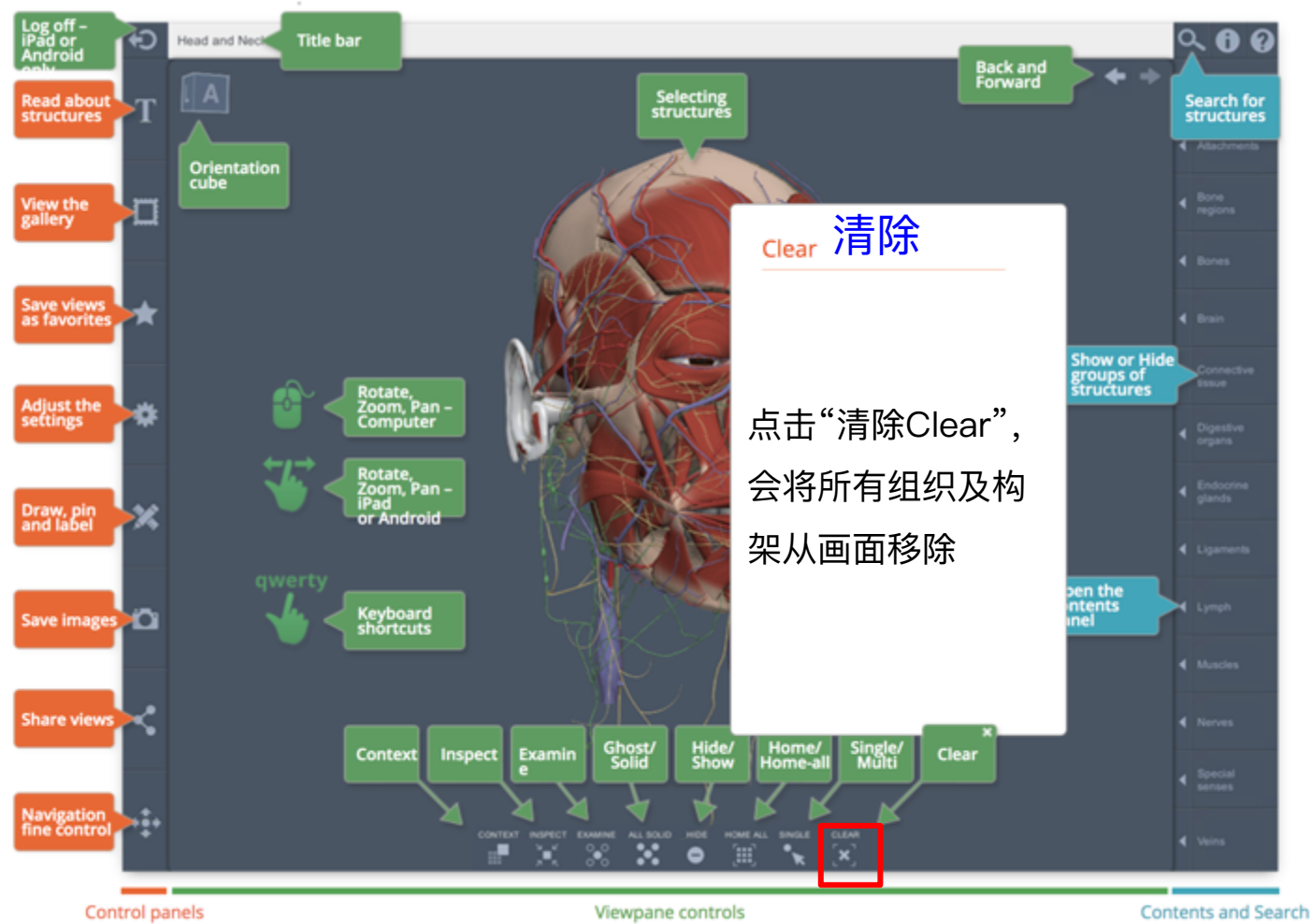
3D Real-Time模块使用界面 — 下方浏览操作区



中文版:



3D Real-Time模块使用界面 — 下方浏览操作区



中文版：



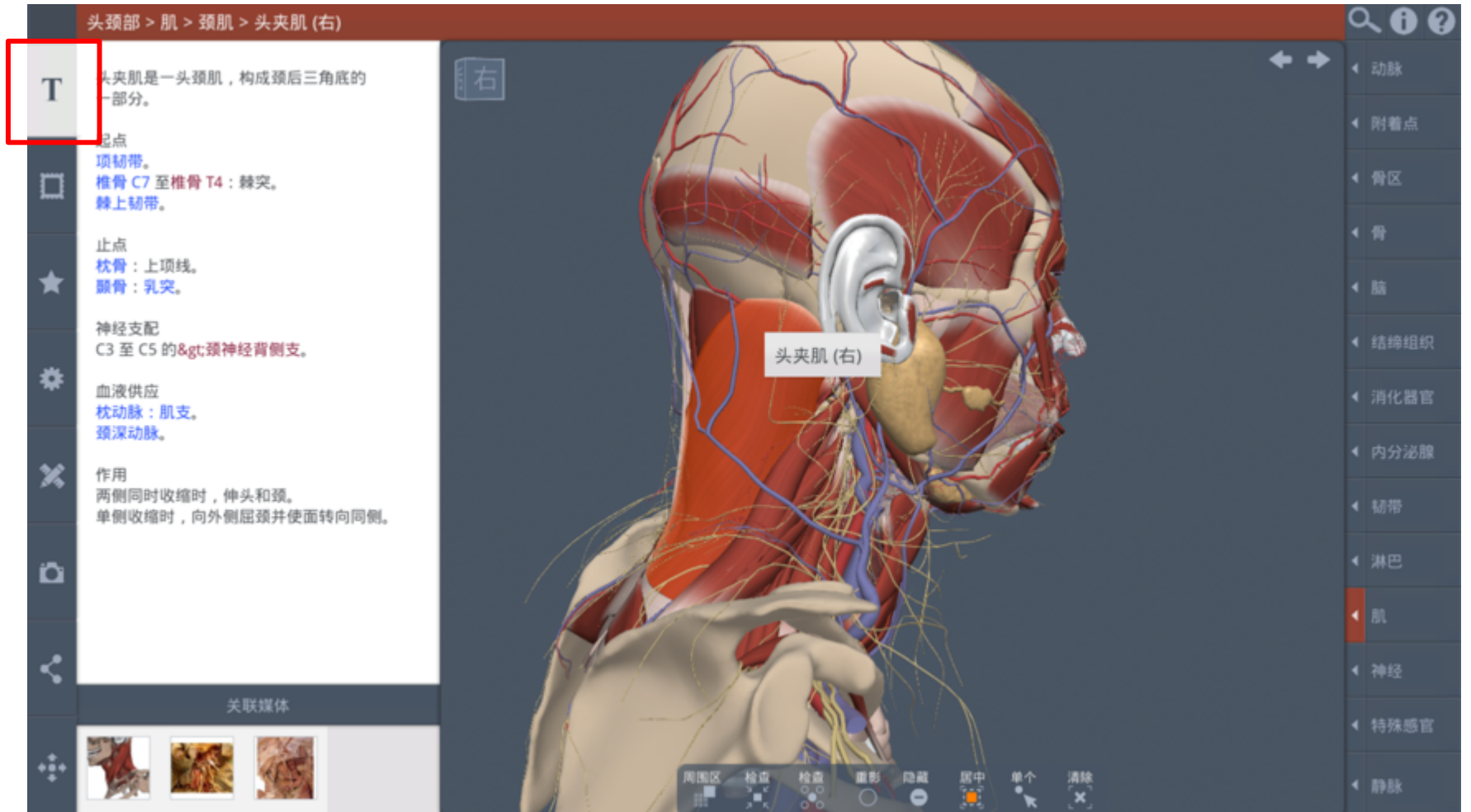
3D Real-Time模块使用界面 — 左方控制区

Text Display

点选某一组织，点击“T”，会显示所选组织的介绍。

– 介绍中的蓝色字体可以点击，点击后将连接至该组织并显示在画面

– 红色连接表示此组织也出现在其他模块



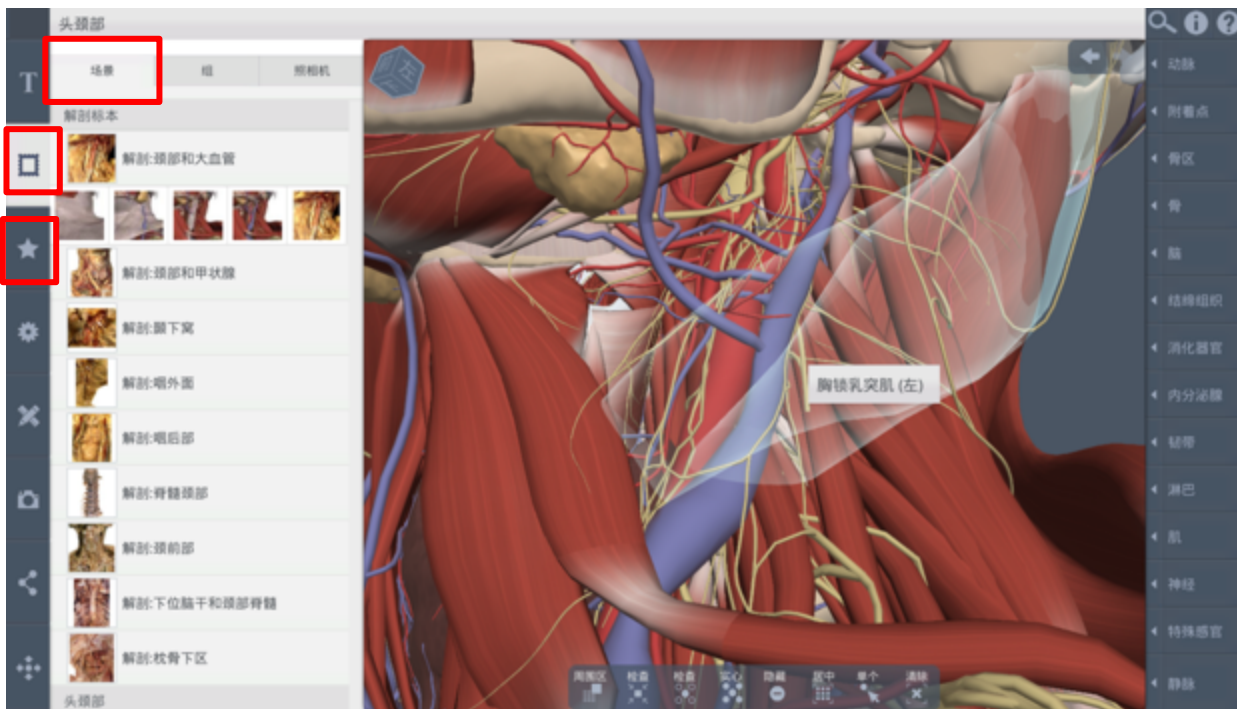
3D Real-Time模块使用界面 — 左方控制区

- 点击场景 / 组会有**预设好的解剖模块**
- 点击照相机**会将组织转到预设好的观看角度**

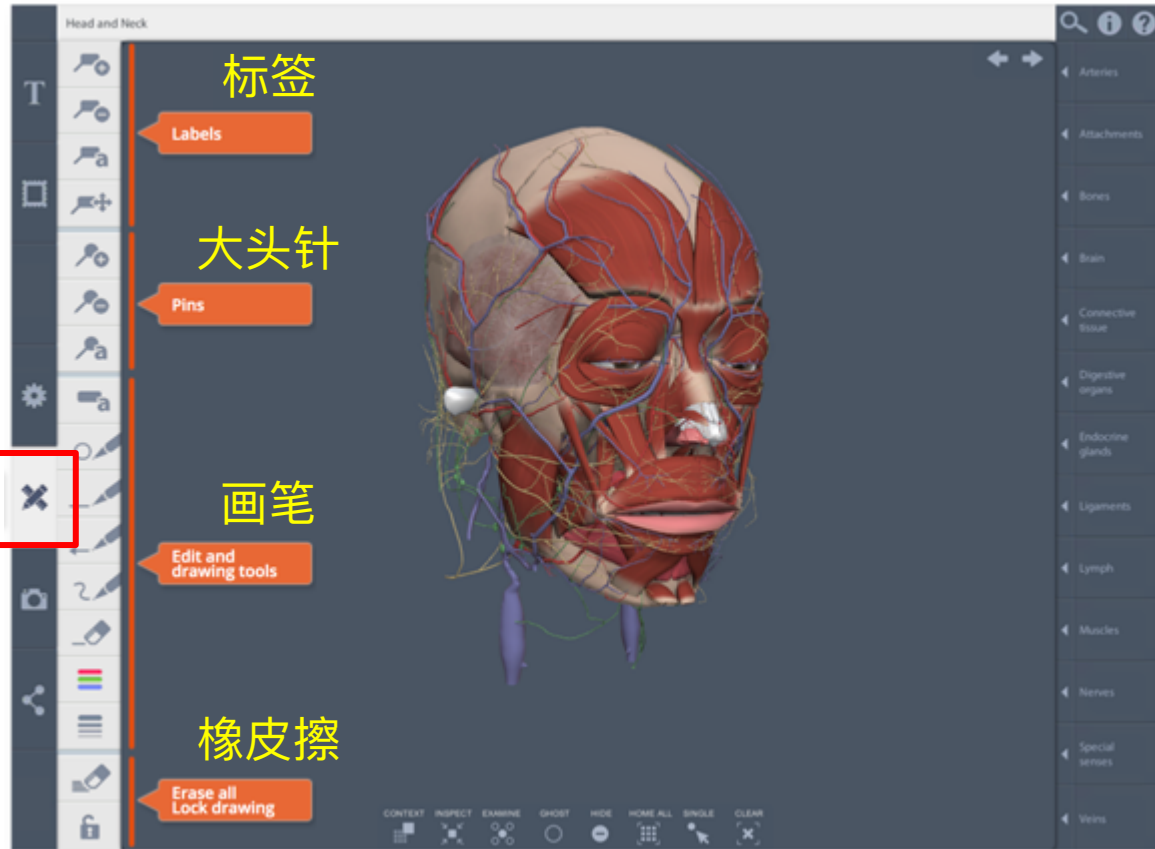
选择场景

我的最爱

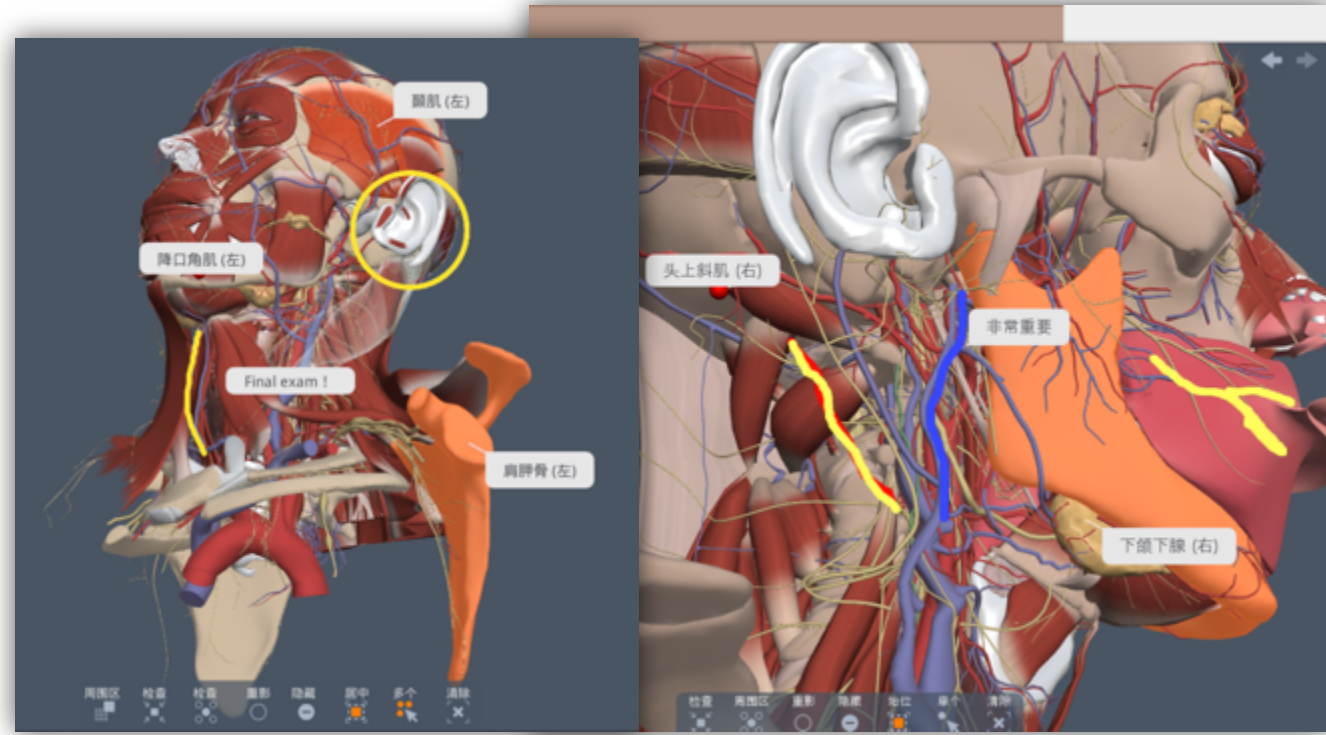
可以将一些自创的场景, 群组跟浏览角度加到我的最爱, 方便日后使用



3D Real-Time模块使用界面 — 左方控制区



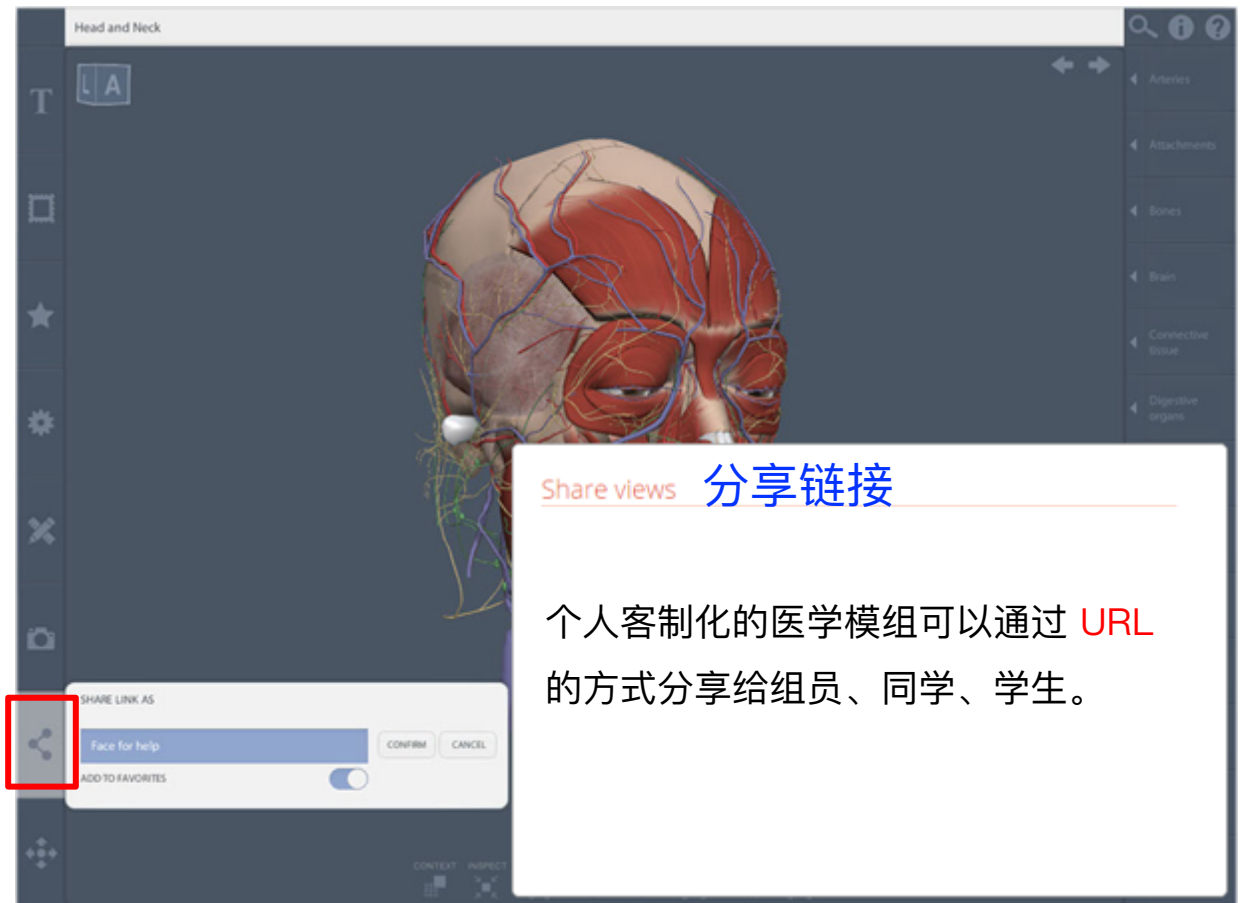
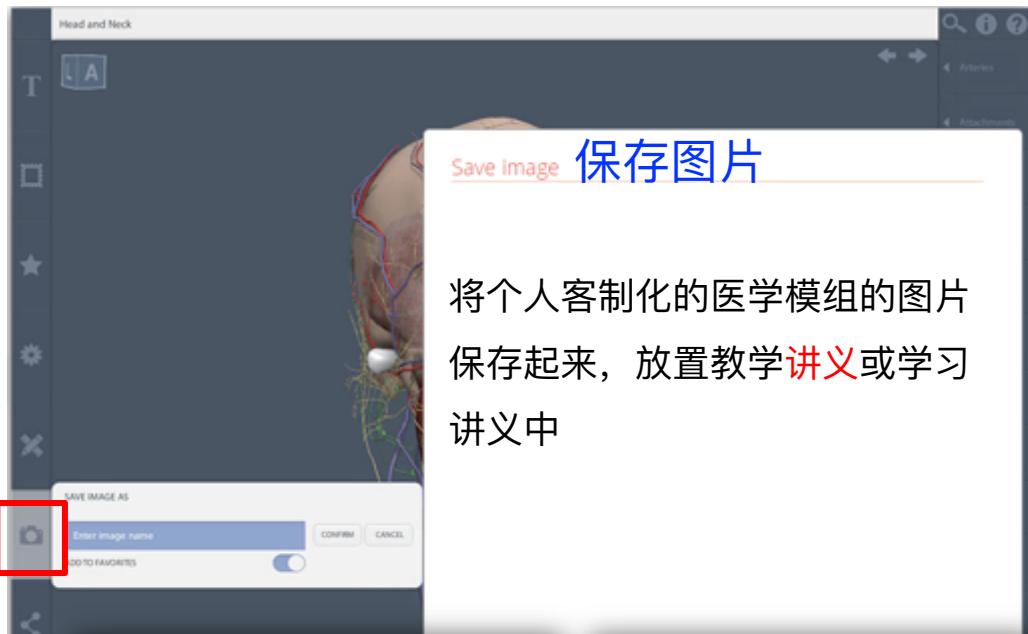
范例:



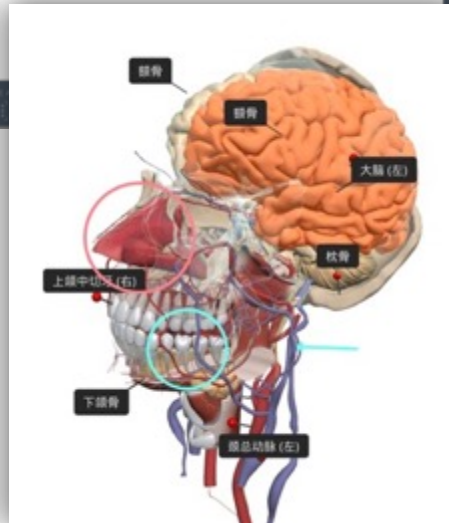
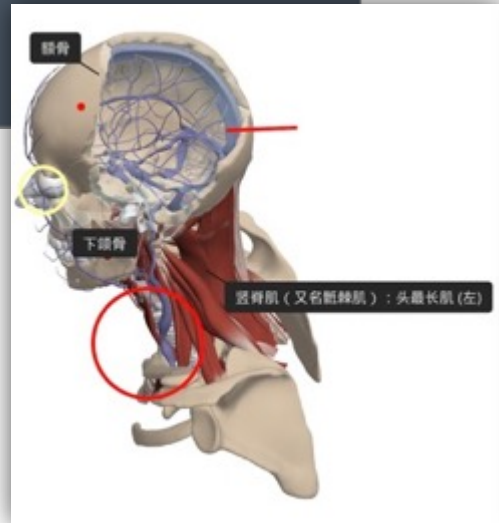
小画家区:

增加**标签/大头针/备注**以作笔记

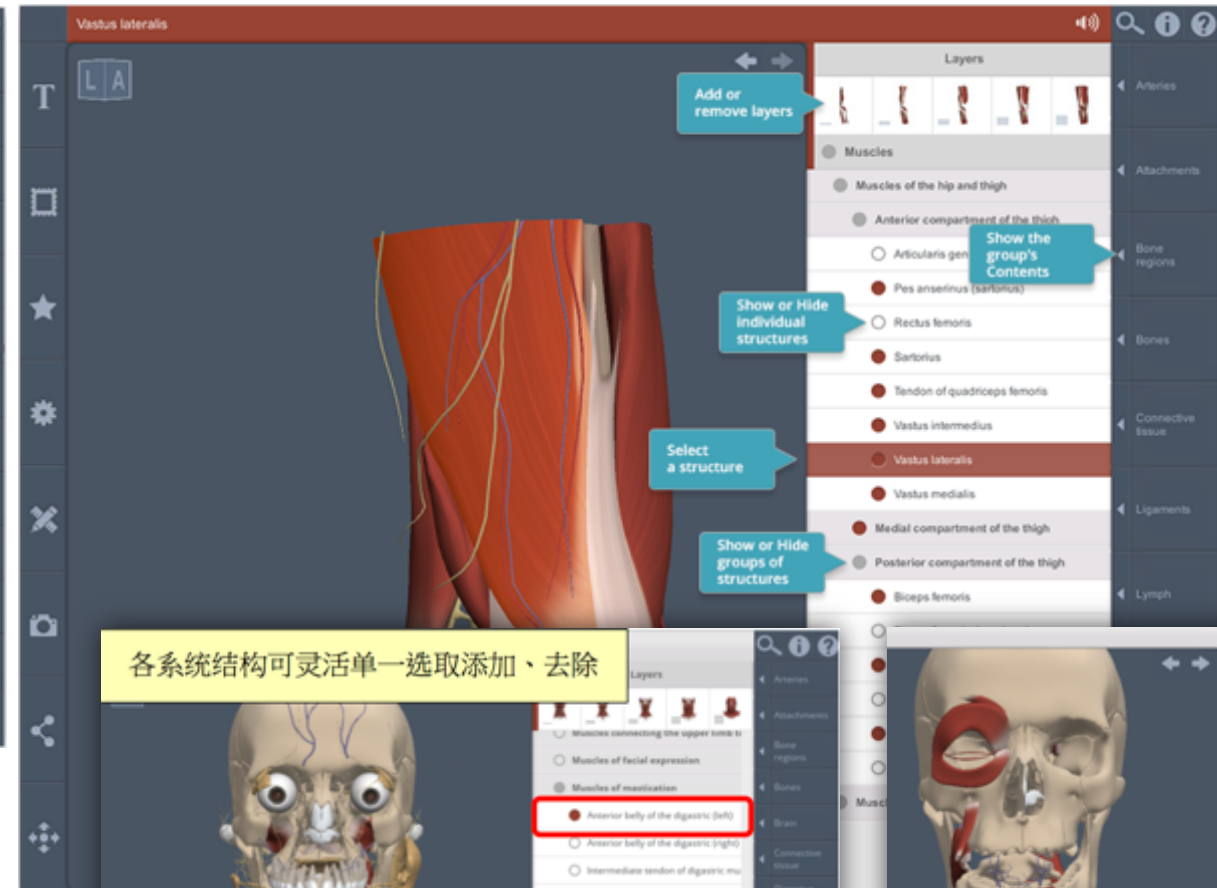
3D Real-Time模块使用界面 — 左方控制区



范例：



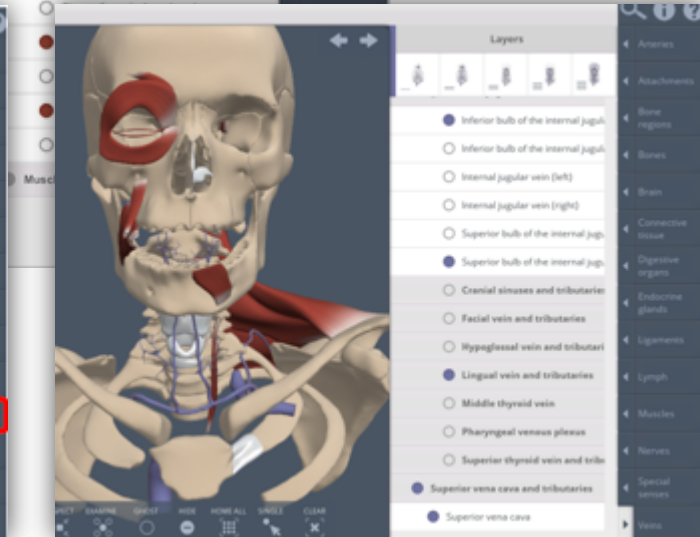
3D Real-Time模块使用界面 — 右方组织系统及搜索区



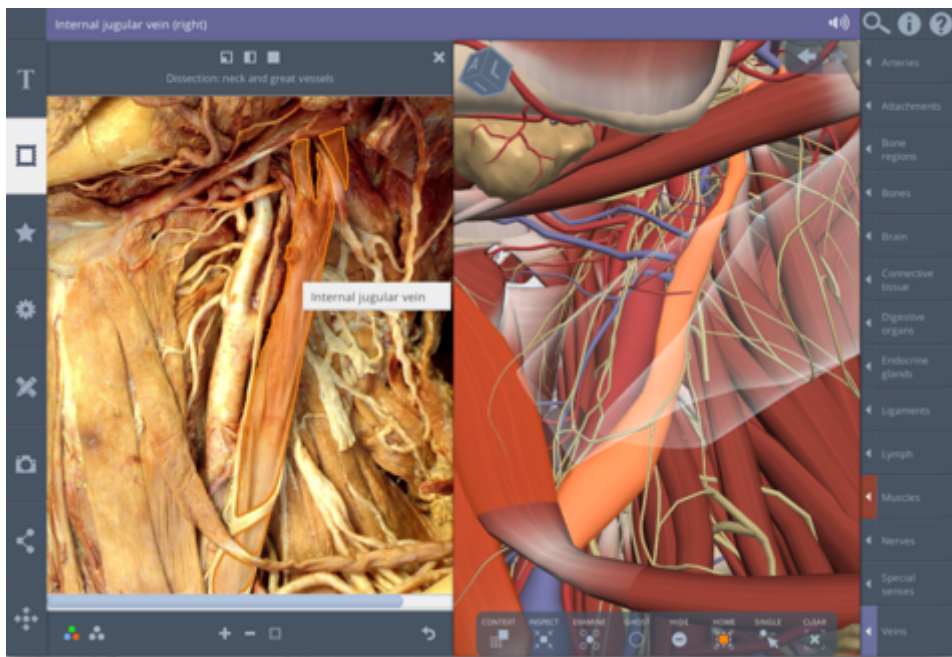
阶级系统选择区

选择增加或移除的系统层次，选择欲增加或移出组织内容

该功能可以高度客制化医学模组！

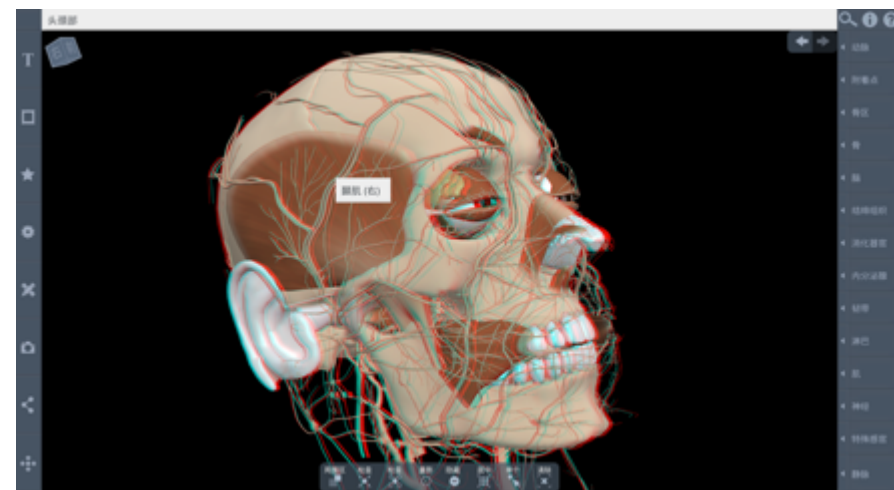
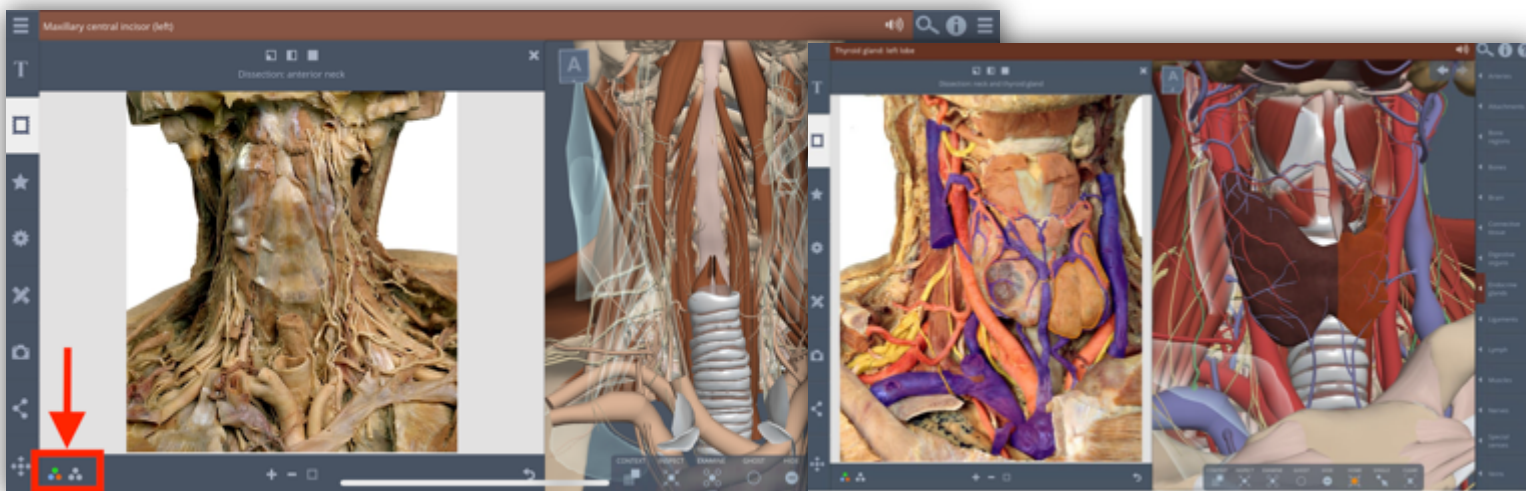
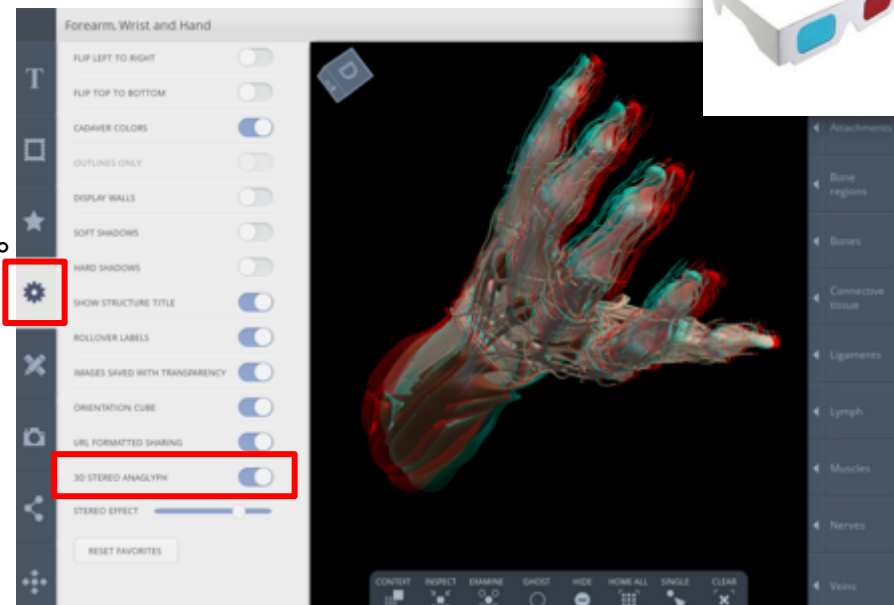


3D Real-Time模块 – 特色



1. 真实大体与3D图对比功能
 - 鼠标划过组织均有组织名称显示，点击任意组织，两边都会highlight。
 - 大体图可着色为解剖图谱颜色。
 - 3D图可以着色称真实大体色。

2. 设定中打开VR虚拟实境3D模式，透过3D眼镜，加强立体效果。

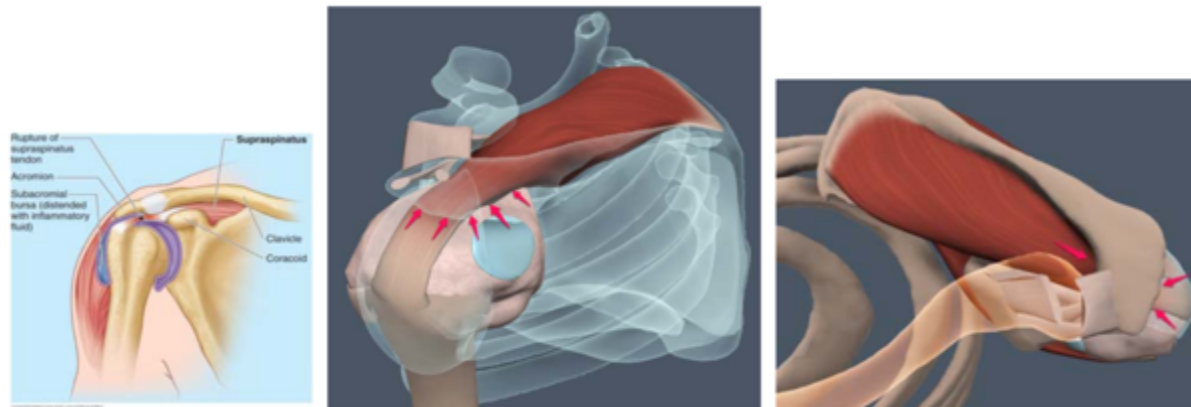


3D Real-Time模块 — 临床应用范例

1. 刺上肌腱挤压、肌腱炎

强调局部特征，透明化周围构造，并以特殊角度来清晰呈现，观察容易受伤的肌肉。

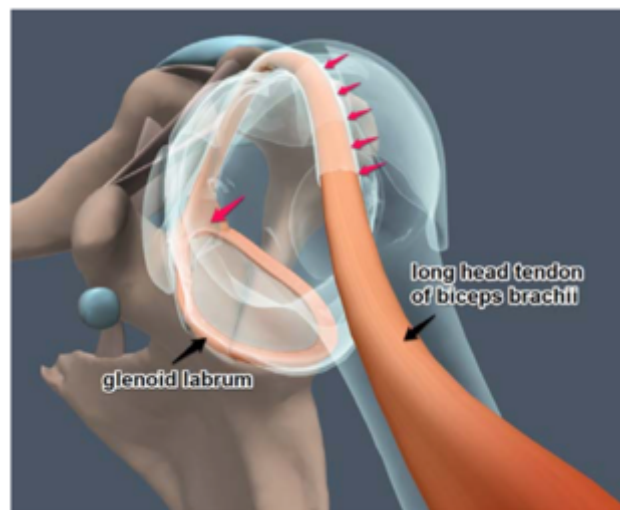
即利用骨骼透明化和特殊观察角度，良好呈现刺上肌腱如果通过肩胛骨肩峰下方狭窄空间，因而肌肉（过度运动）肿胀造成挤压现象。



2. 棒球投手丢变化球（如二缝球）

内旋动作造成肱二头肌长头肌腱滑落、关节唇起点撕裂伤。

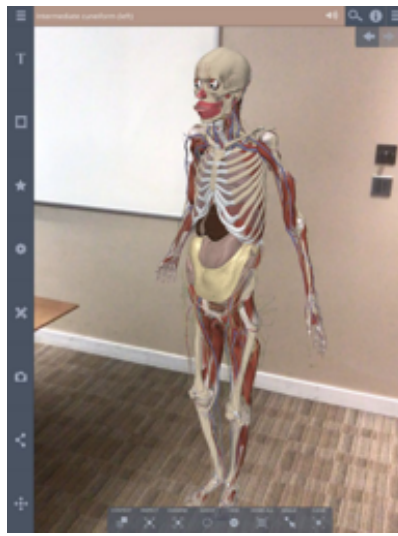
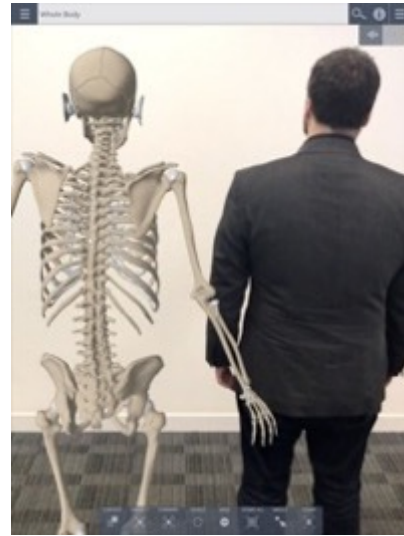
除了主构造（肱二头肌腱、关节唇）外，其余所有肩关节构造都透明化，再加上从特殊角度观看，生动地呈现构造损伤处。目前教科书几乎没有类似的说明图。



3D Real-Time模块 — 行动App（操作方式都与电脑版相同哦）

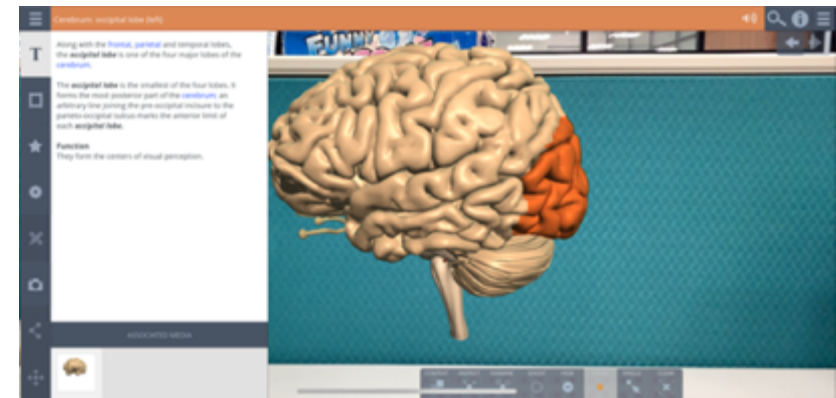
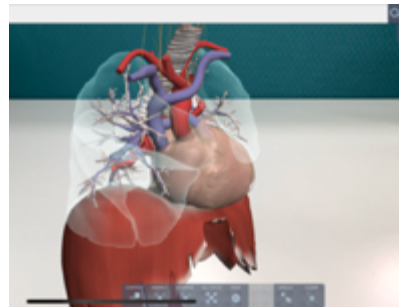
需先将手机、平板连线至贵单位Wi-Fi（IP范围），至App下载程式搜索 [Primal Pictures Ltd](#) 进行下载。
下载完成以后，用自己的行动网络或Wi-Fi就可以在校内外使用了哦！（备注：若为试用期间，即可直接用账号密码登入）

■ 手机App独有AR扩增实境功能



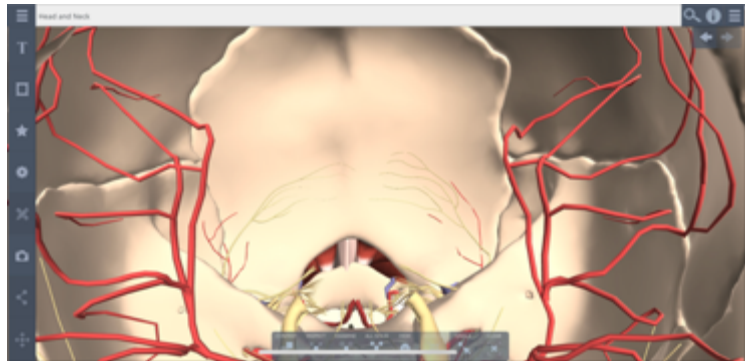
■ 点选某个部位就会该部位的相关解释说明：

■ 各种透视化功能，观察该结构后的组织



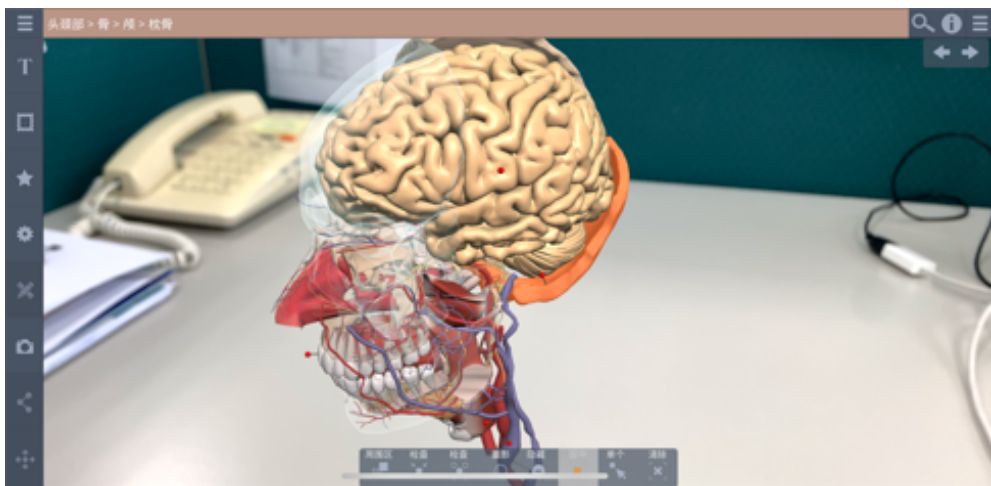
3D Real-Time模块 — 行动App（操作方式都与电脑版相同哦）

■ 将手机或平板靠近（或远离）人体组织，层层递进，形成透视效果：

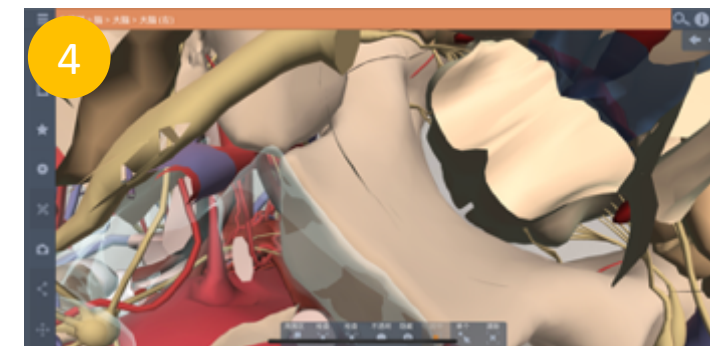
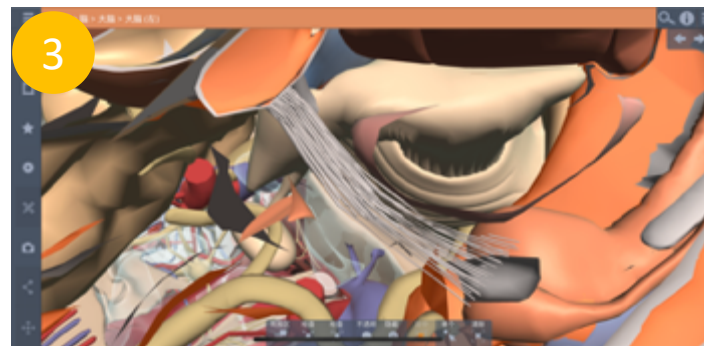
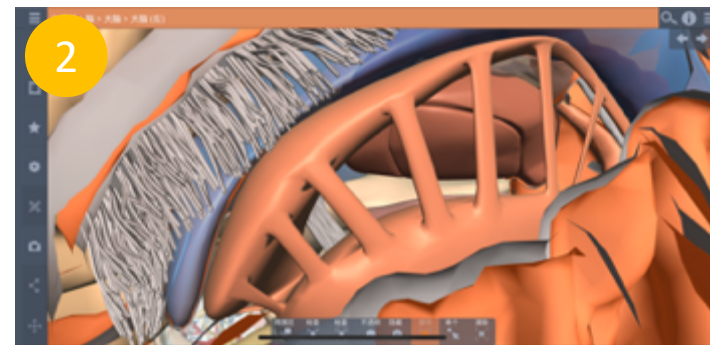
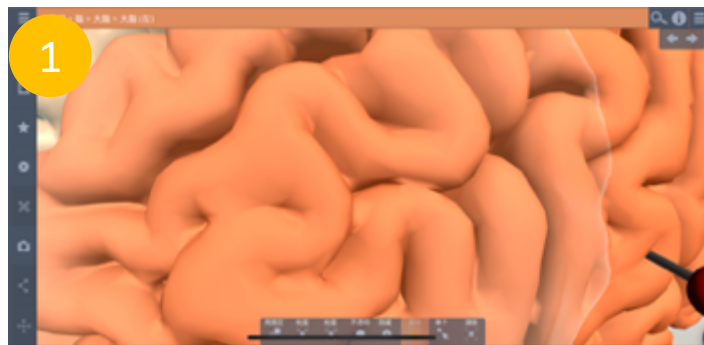


• 范例介绍：

制作好自己的任何模组之后打开AR模式，即可投出画面。



将手机慢慢靠近，进入组织结构，即可层层解剖观看：



3D Atlas模块使用界面 — 操作说明



解剖图片控制面板位於页面下方

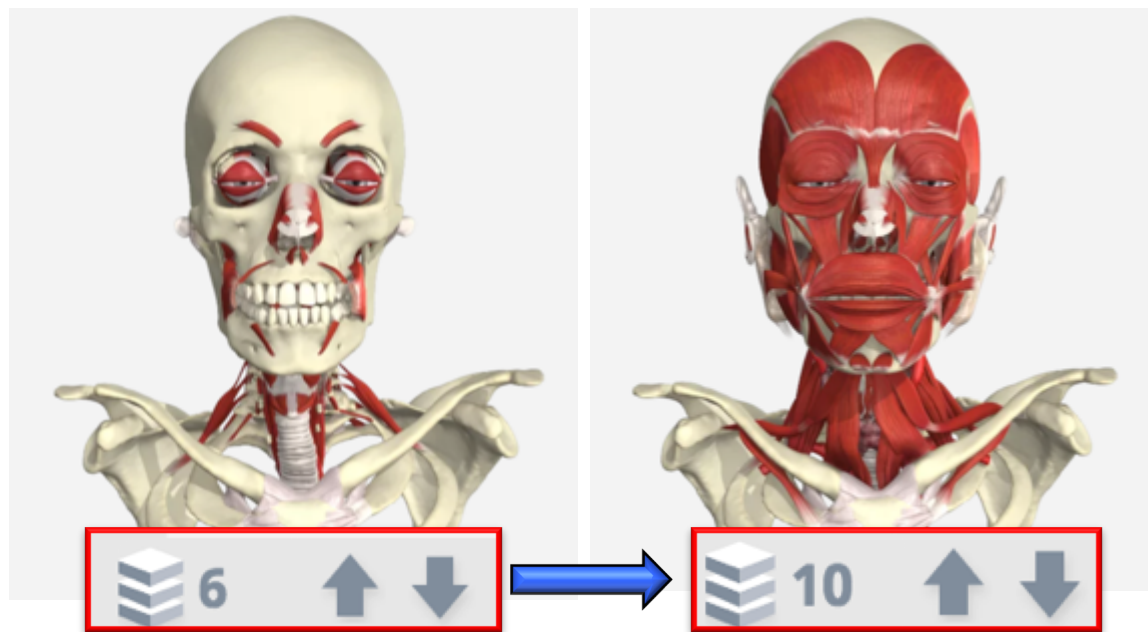
层次控制

旋转控制

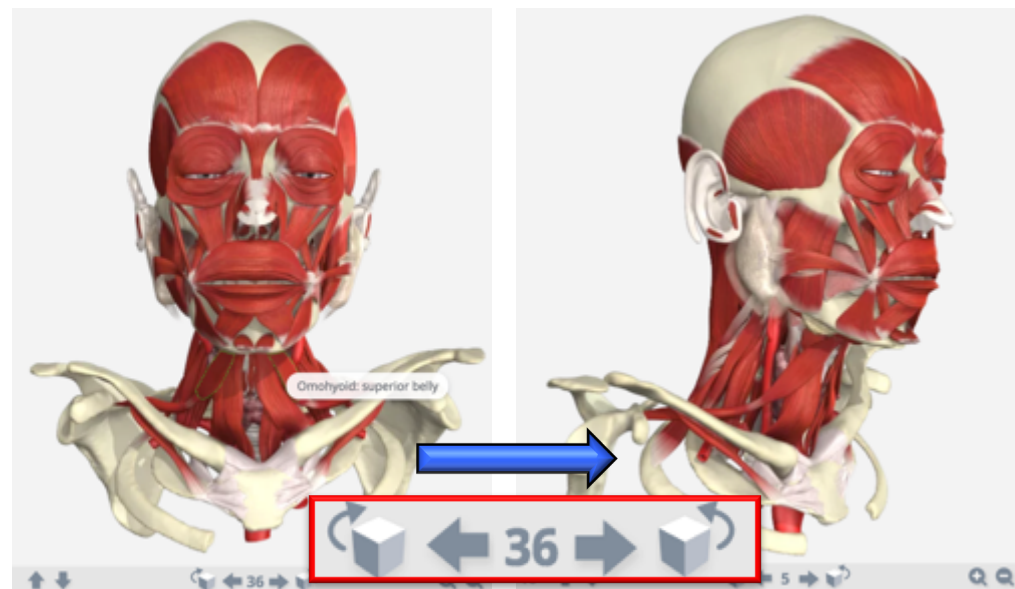
放大缩小控制

左右 / 上下颠倒

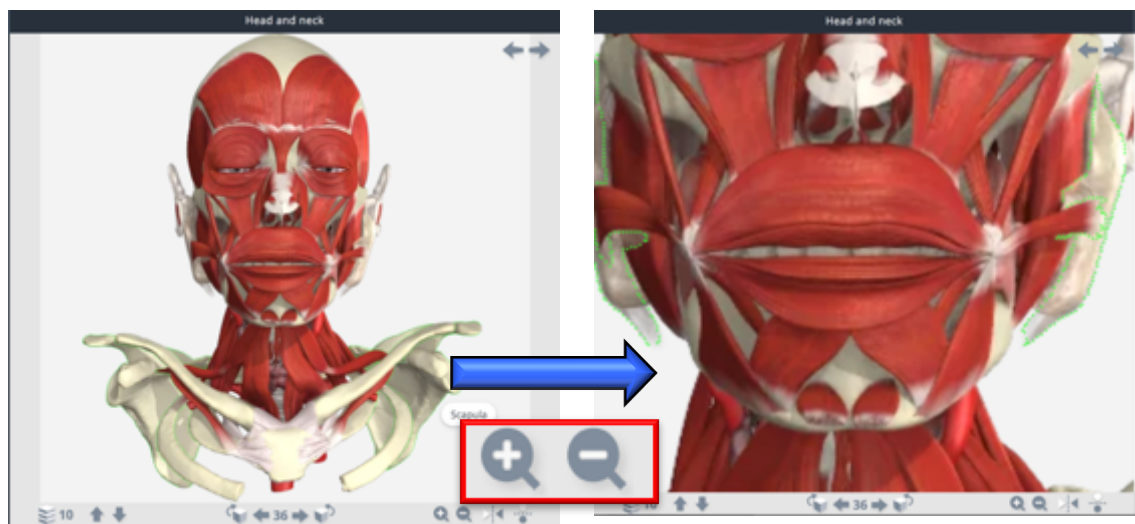
■ 不同的层次(Layer)



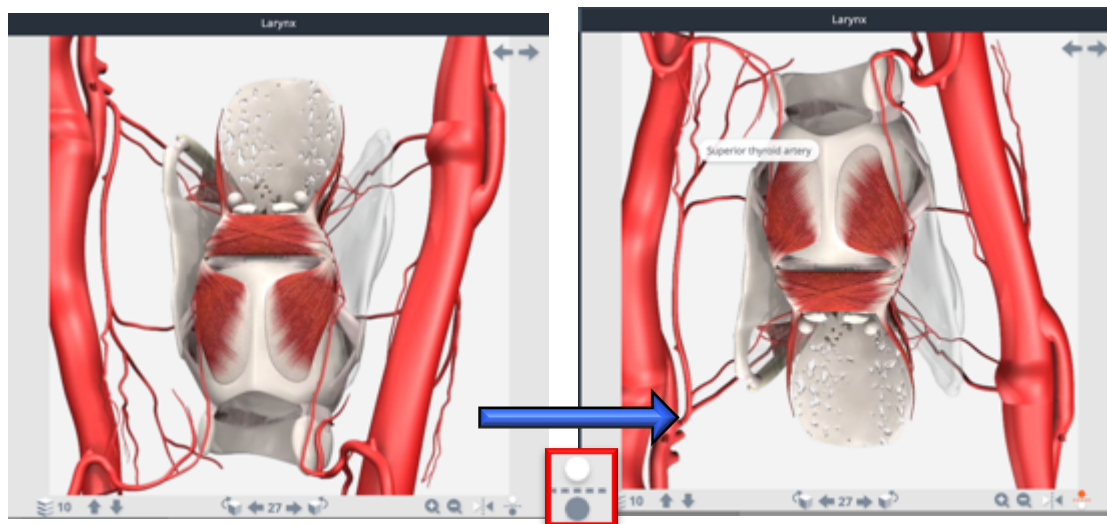
■ 不同的角度



■ 放大、缩小

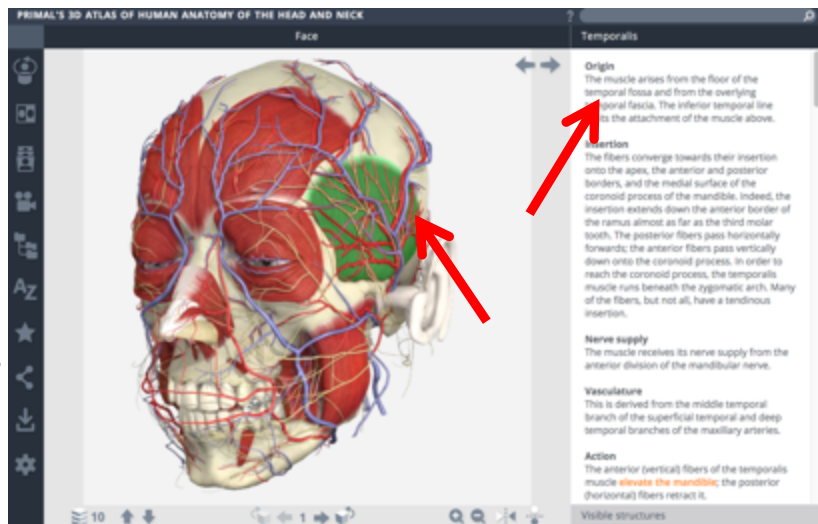


■ 上下、左右颠倒呈现

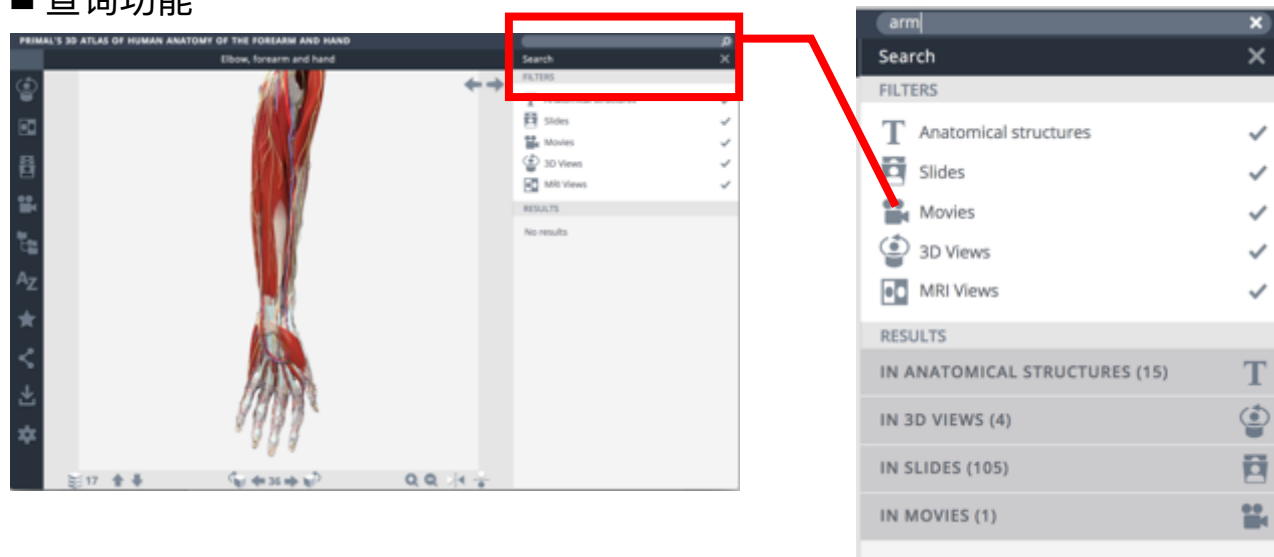


3D Atlas模块使用界面 — 操作说明

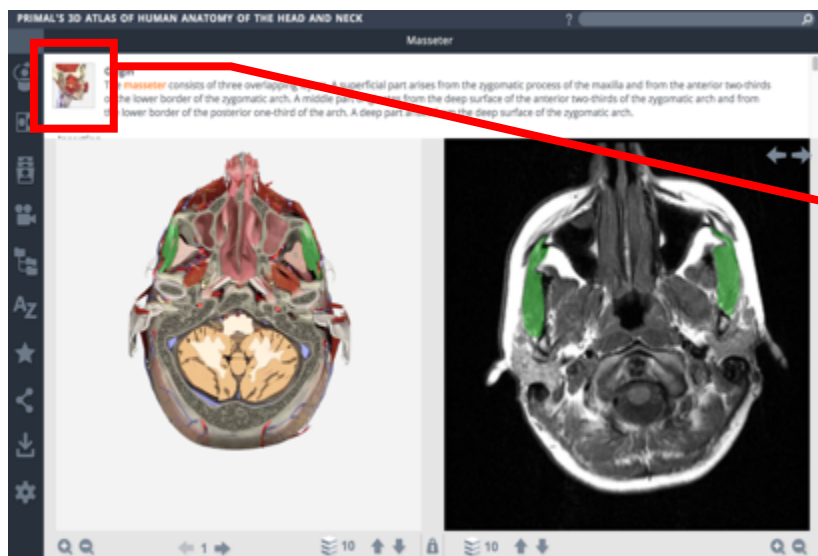
■ 在3D图片
点选一个部位，该部位将会变色标明（图中绿色区域），并在右方提供详细介绍。



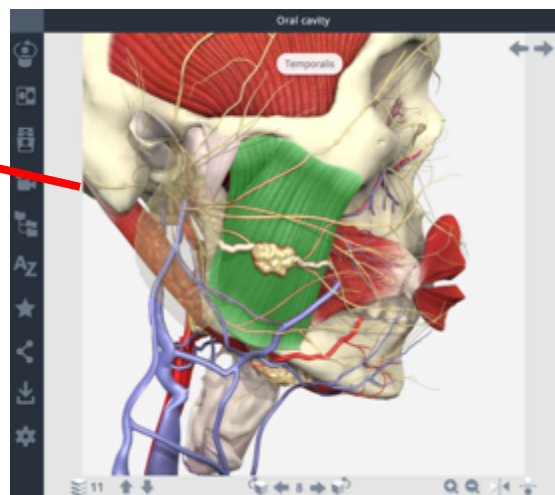
■ 查询功能



■ 对比3D立体
图像与准确的
MRI图像



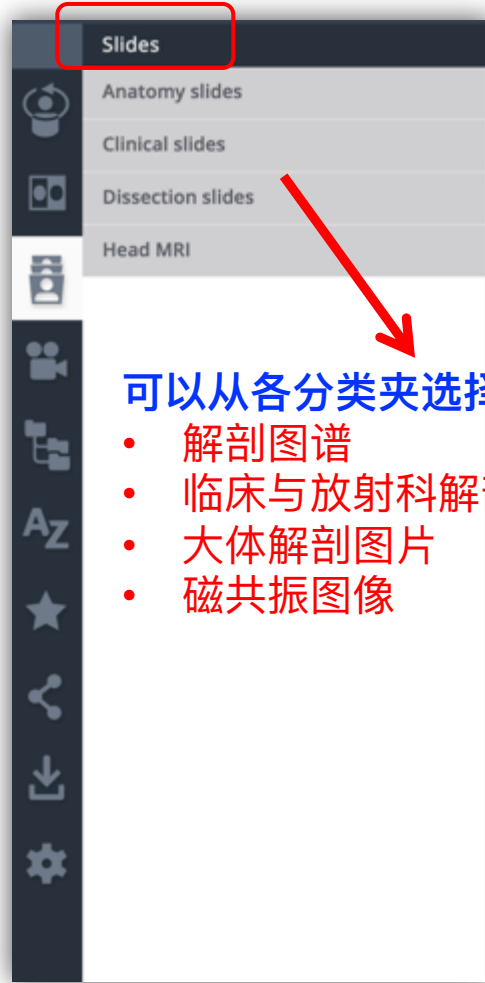
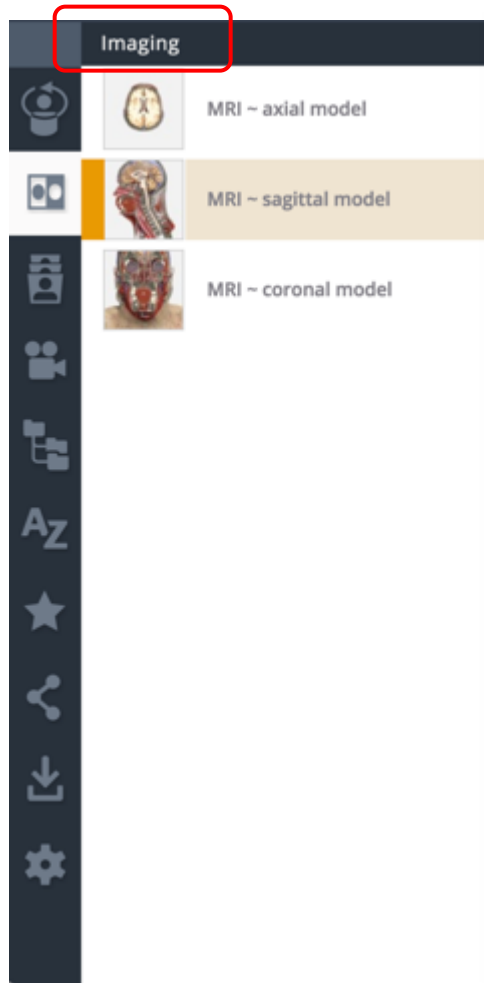
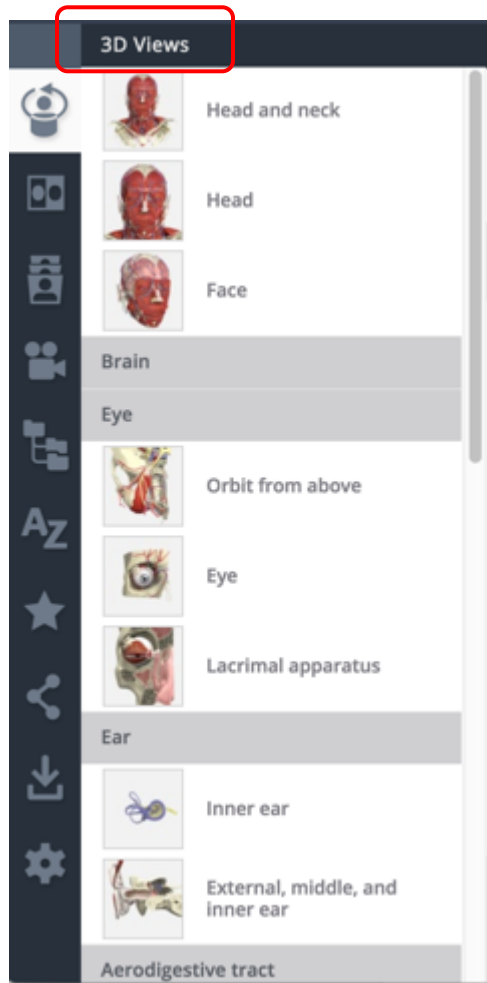
■ 资料的串联



在3D图点选一
部位后，MRI
图片中该部位
会同步选取，
并提供详细文
字解说。（解
说中的红字可
链接开启图片、
影片、以及更
多的详细说明
内容）

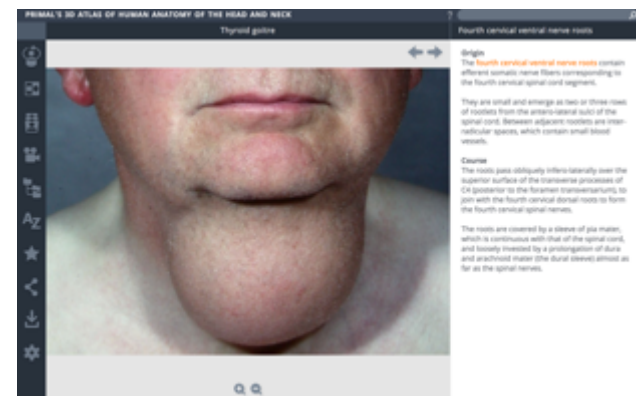
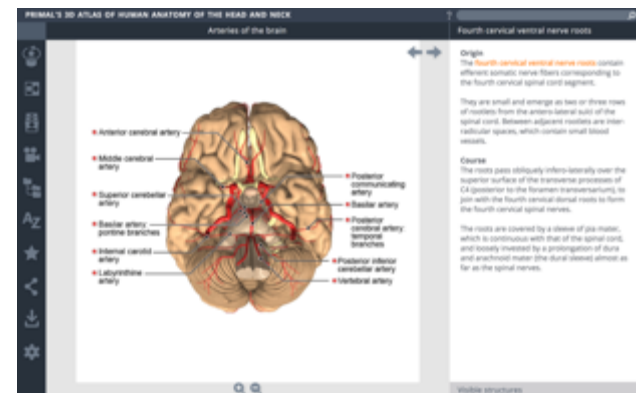
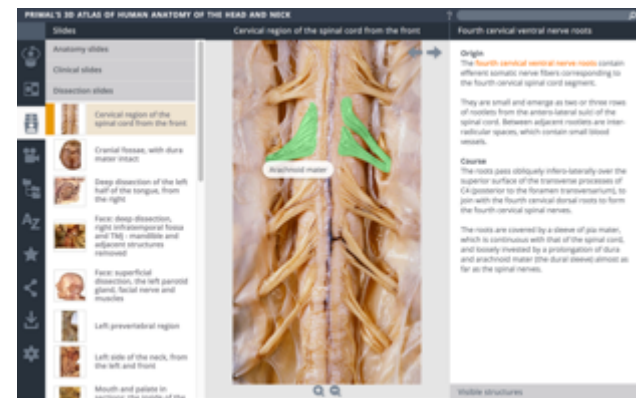
点选左上角的小图标，即可链接至3D
立体图像模式，从另外的角度切入！！

3D Atlas模块使用界面 — 左方功能栏



可以从各分类夹选择查询部位

- 解剖图谱
- 临床与放射科解剖图片
- 大体解剖图片
- 磁共振图像



3D Atlas模块使用界面 — 左方功能栏

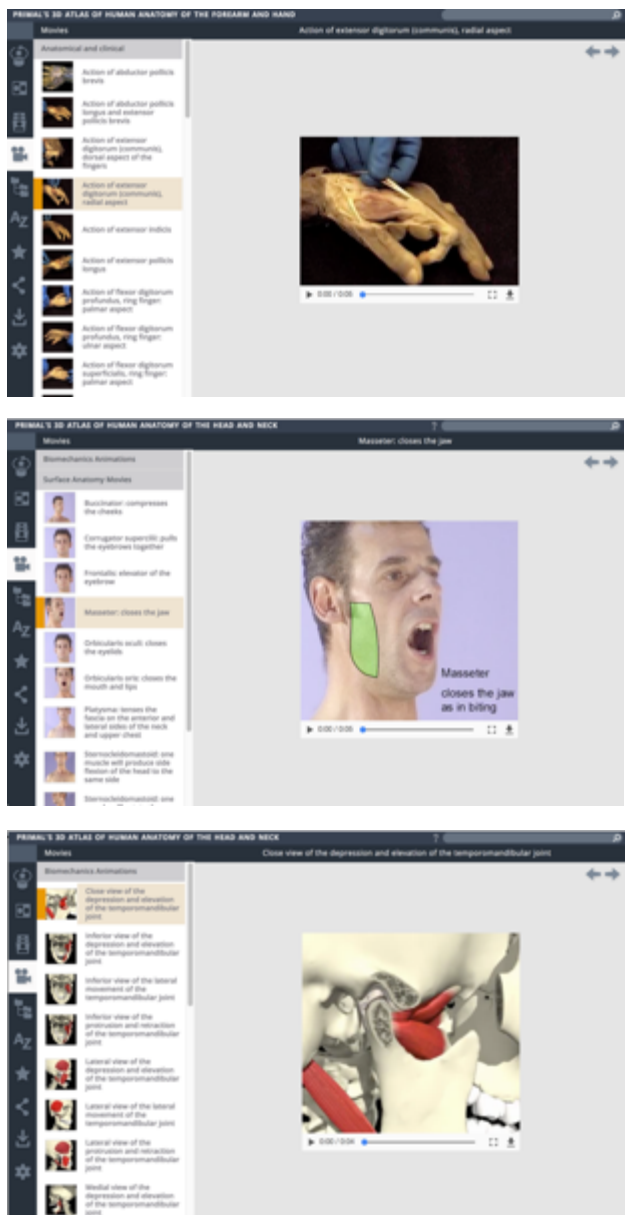
Movies

Biomechanics Animations

Surface Anatomy Movies

视频：
依照不同部位模块选择

- 表面动作视频
- 生物动力学视频
- 解剖图
- 骨骼运动视频
- 肌肉功能视频



Anatomical Structures

- Alimentary system
- Cardiovascular system
- Connective tissue
- Endocrine system
- Integumentary system
- Lymphatic system
- Muscular system
- Nervous system
- Autonomic system
- Brachial plexus
- Brain
- Cervical plexus
- Cranial nerves
- Cutaneous distribution
- Dermatomes
- Dorsal root ganglia
- Nerve roots

Index

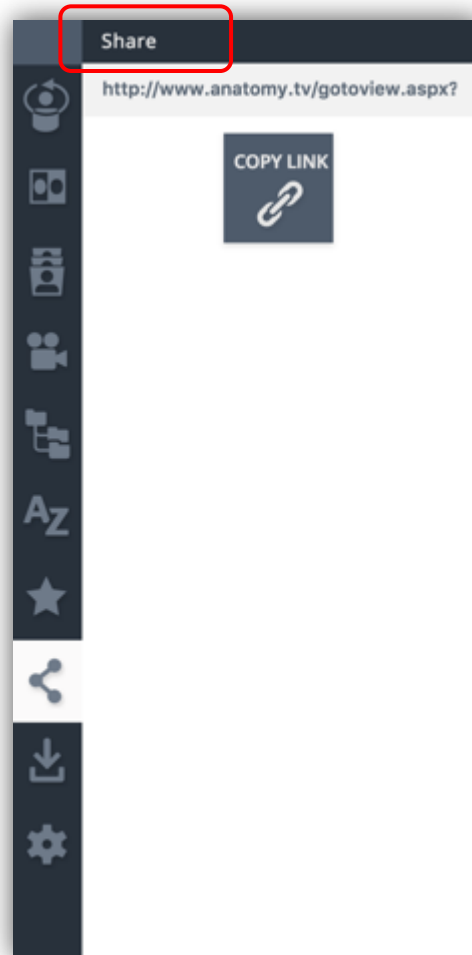
- A
- B
- C
- D
- E
- F
- G
- H
- I
- J
- K
- L
- M
- N
- O
- P
- Q
- R
- S

3D Atlas模块使用界面 — 左方功能栏

我的最爱



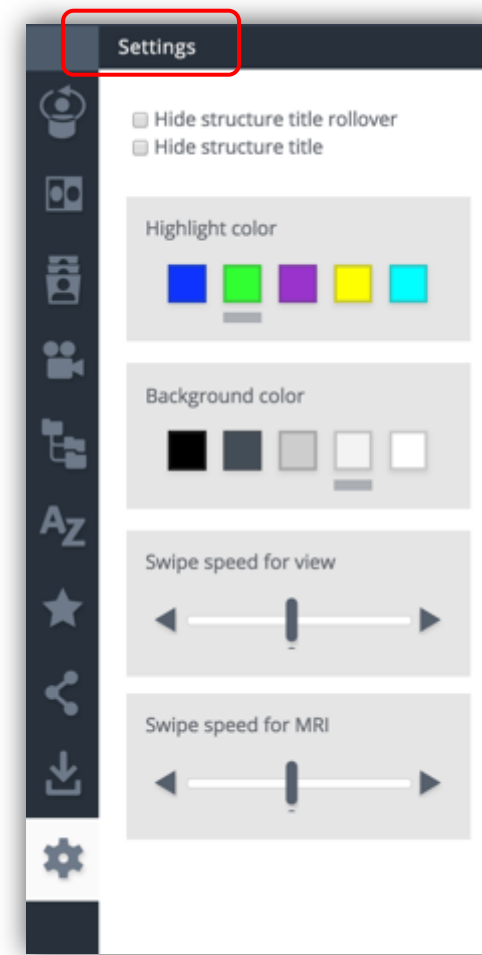
分享链接



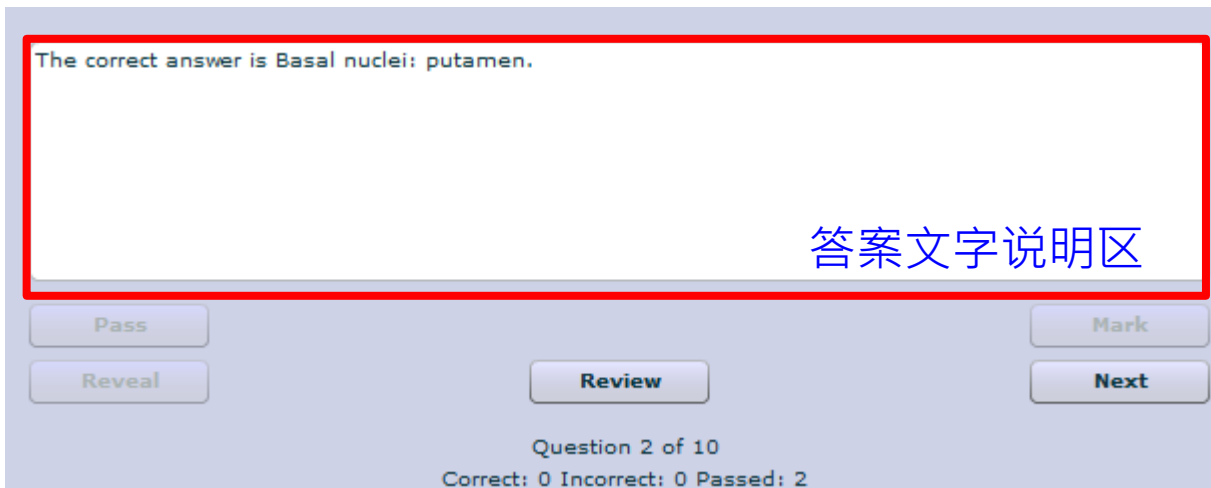
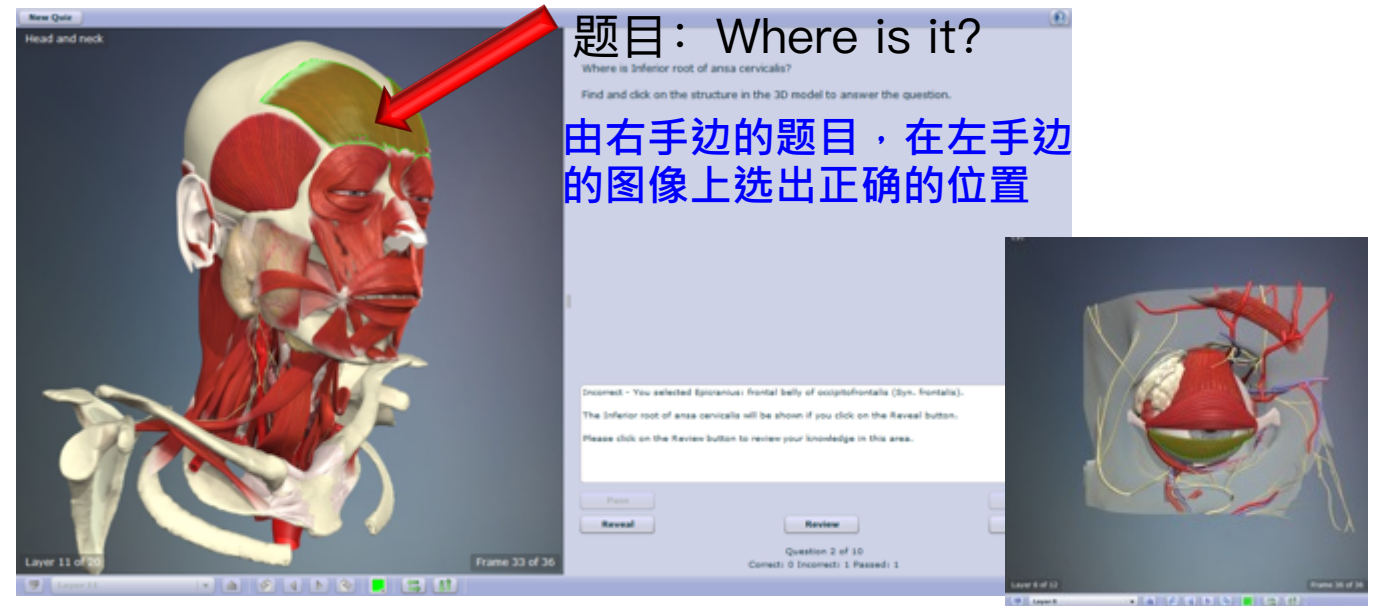
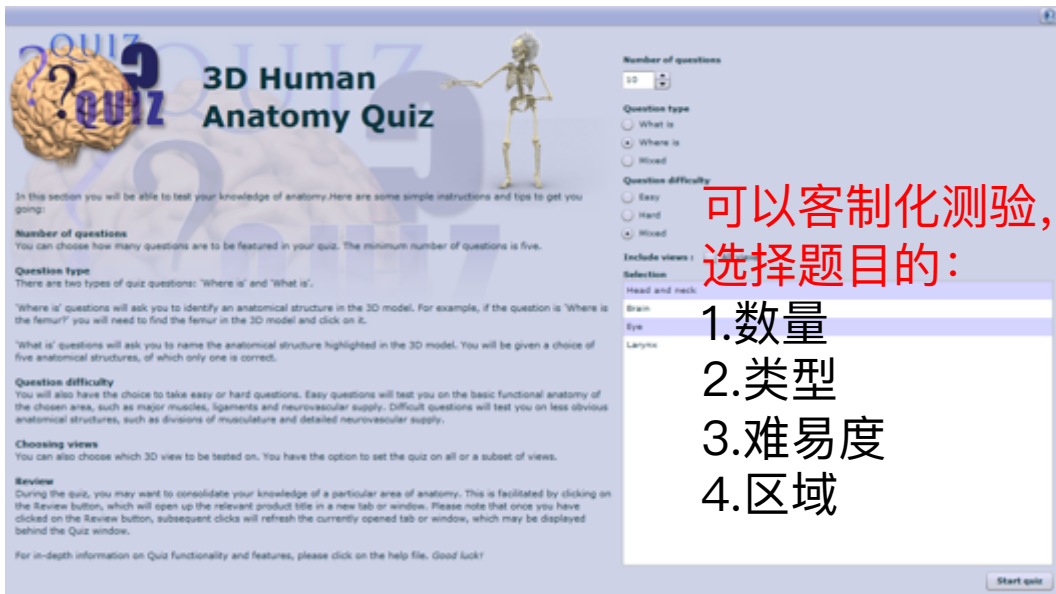
保存图片



设定highlight、背景颜色等



3D Atlas模块使用界面 — Quiz测验功能



按钮	功能
Pass	略过此题目
Reveal	取得答案
Review	连接回Anatomy.tv再次观察
Mark	确认所提取之答案
Next	下一题